



Nederlands

SWIFT SPORT

SHVS Mild Hybrid System

Lithium-ion-accu (48 V-350 Wh)

Demontagehandleiding

OPGELET:

Onderhoud aan het SHVS-systeem brengt gevaar voor elektrische schokken met zich mee.

Gebruik uit voorzorg isolerend gereedschap en handschoenen.

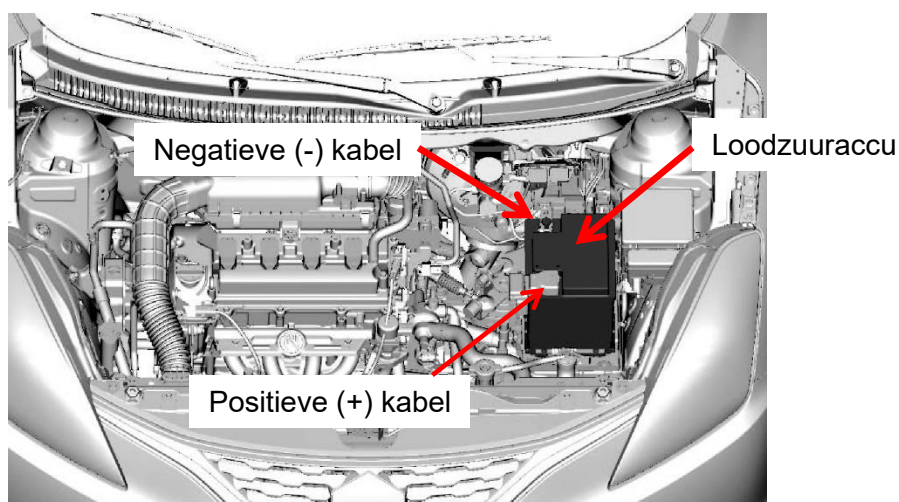
OPMERKING:

De lithium-ion-accu bestaat uit zeer fijne onderdelen en kan gemakkelijk beschadigd worden door sterke schokken.

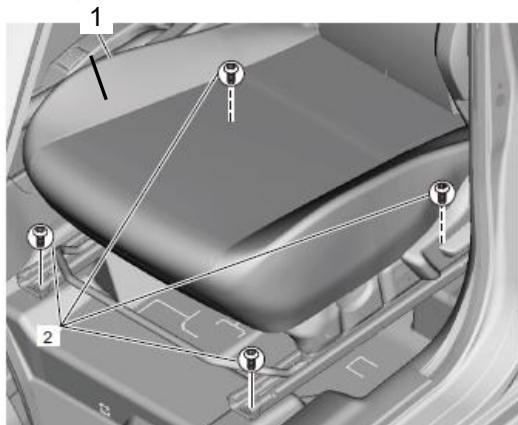
Behandel de lithium-ion-accu voorzichtig en stel deze niet bloot aan sterke schokken.

- 1) Zet de voorwielen in de rechttuitstand.
 - 2) Zet het contact "UIT" en houd deze op "UIT" gedurende 3 minuten.
 - 3) Koppel de negatieve (-) kabel van de loodzuuraccu los.
 - 4) Koppel de positieve (+) kabel van de loodzuuraccu los.
- Door de kabels van de loodzuuraccu los te koppelen, zal de lithium-ion-accu, als veiligheidsmechanisme, zijn stroomcircuit afsluiten.

Onderstaande afbeelding is ter referentie.



- 5) Wacht ten minste 90 seconden na het uitvoeren van stap 4).
- 6) Koppel de connector van de rechter voorstoel los.
- 7) Verwijder de 4 bevestigingsbouten (2) en verwijder de rechter voorstoel (1).

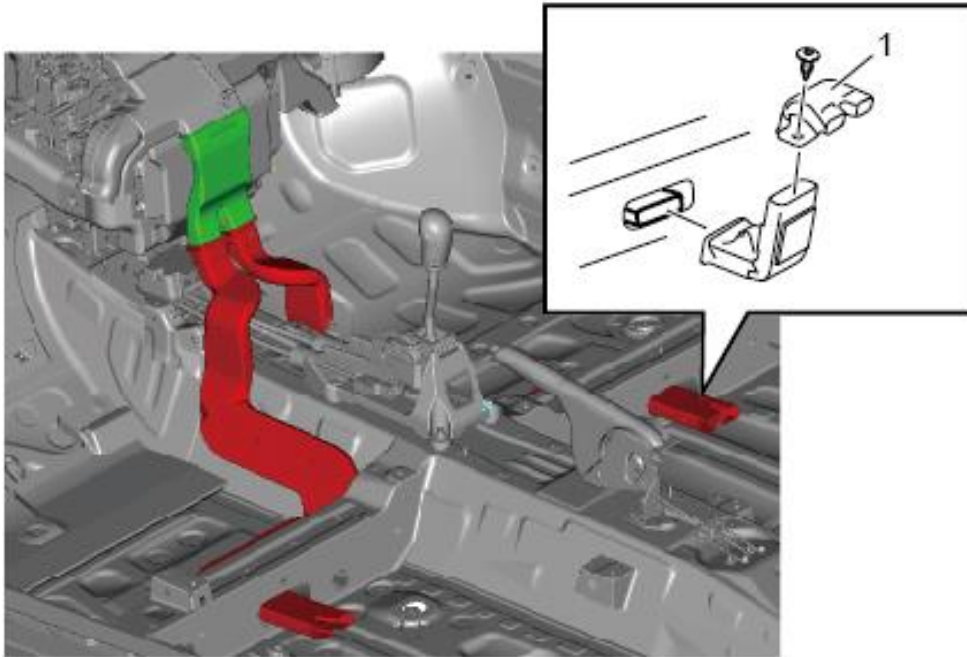


*

De linker afbeelding toont de linker voorstoel.

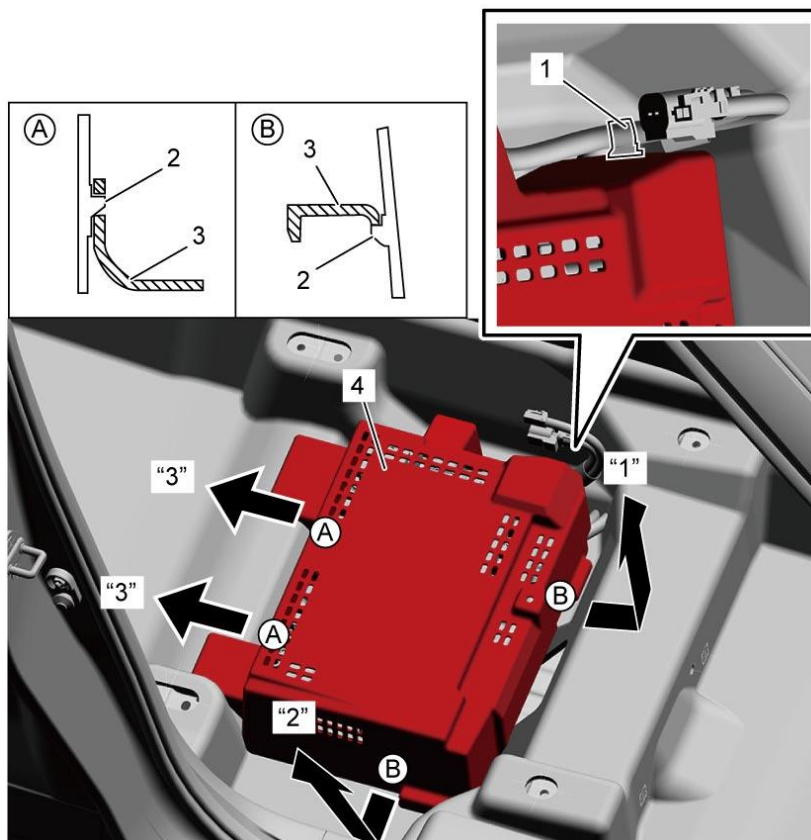
Aan de hand van deze afbeelding kunt u echter begrijpen hoe u de rechter voorstoel verwijdert.

8) Verwijder het nr.3 kanaal rechts achter (1).



9) Koppel de kabelboomklem (1) los.

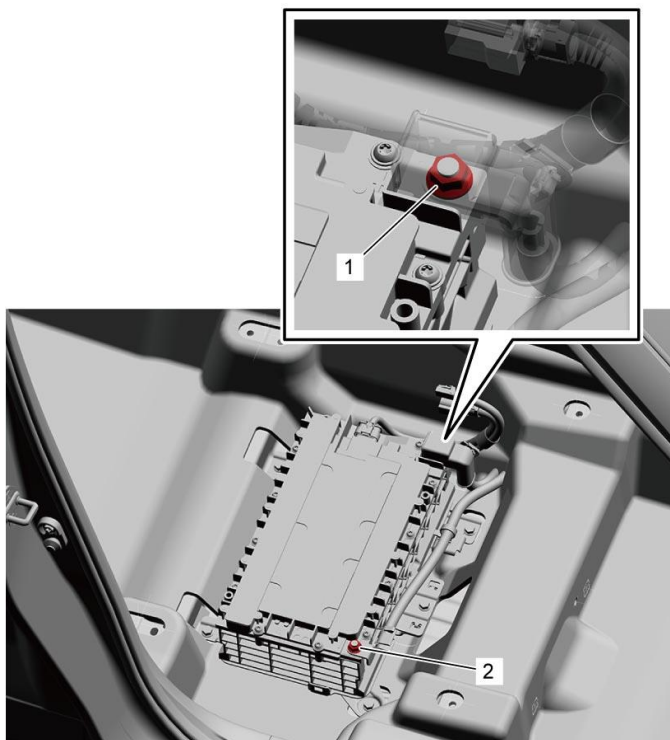
10) Maak de haken (2) van de lithium-ion-accu-afdekking (4) in numerieke volgorde ("1" - "3") los van de lithium-ion-accuhouder (3) en verwijder de afdekking.



- 11) Controleer of de klemspanning tussen de "48 V+" klem (1) en de "48 V-" klem (2) lager is dan 5 V.

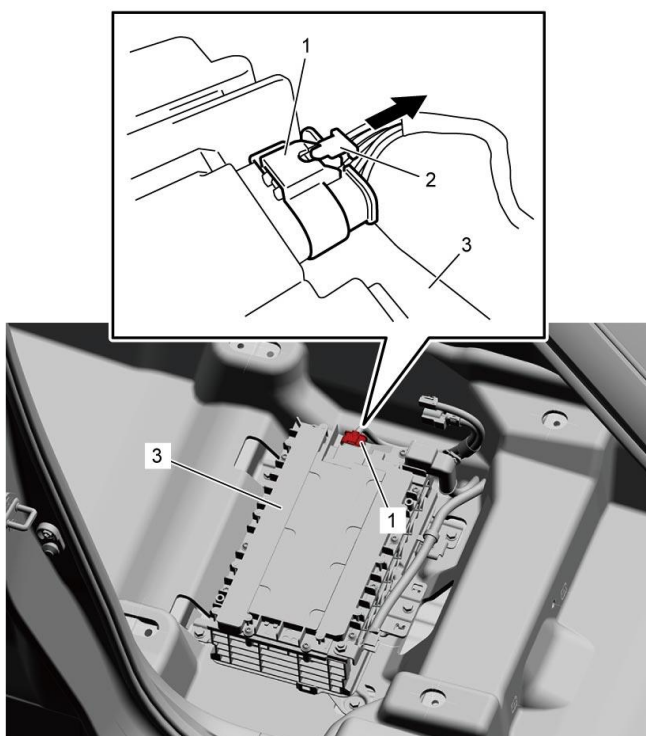
OPMERKING:

Als de spanning nog steeds hoger is dan 5 V, controleer deze dan opnieuw na 15 minuten.

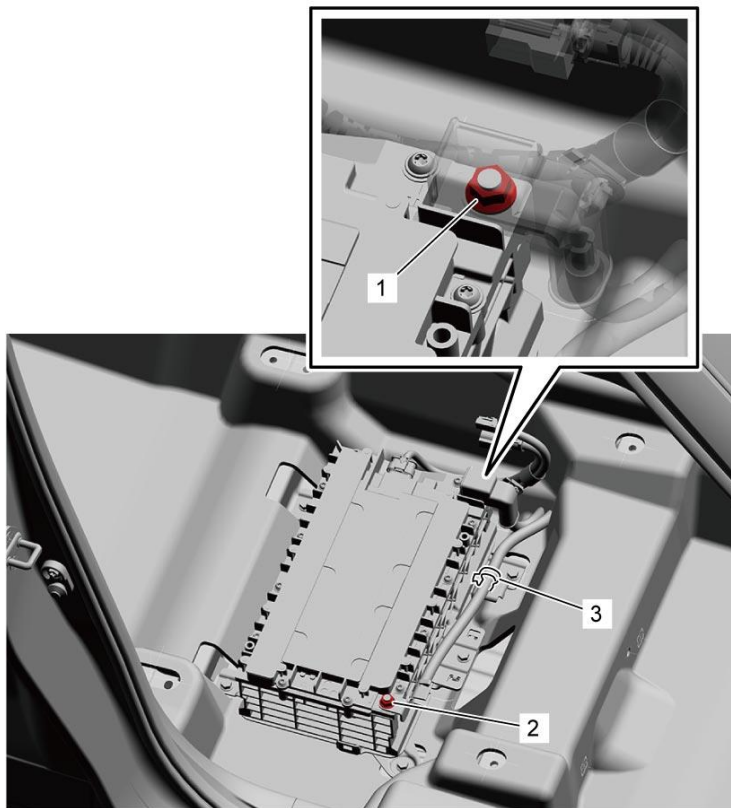


- 12) Koppel de lithium-ion-accuconnector (1) als volgt los.

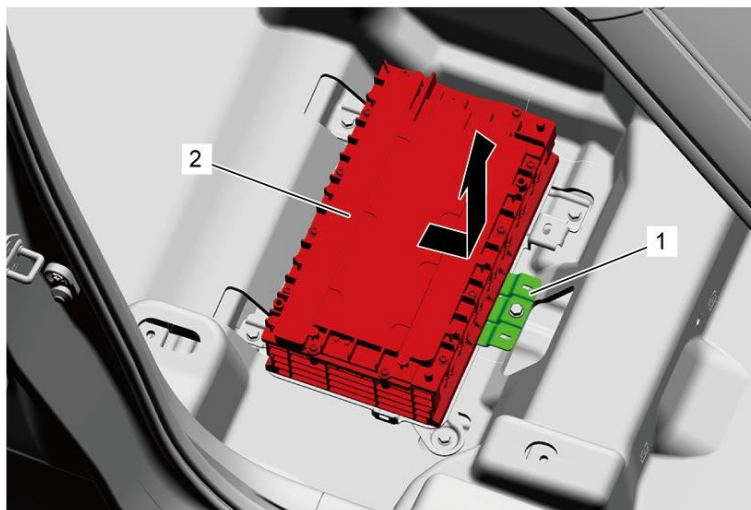
- Beweeg de vergrendelingshendel van de connector (2) in de richting van de pijl zoals aangegeven in de onderstaande afbeelding.
- Druk op de vergrendelingshendel van de connector en koppel de connector los van de lithium-ion-accu (3).



- 13) Verwijder de "48 V+" klemmoer (1) en de "48 V-" klemmoer (2), en verwijder vervolgens de kabels.
- 14) Verwijder de "48 V-" kabelklem (3).



- 15) Verwijder de lithium-ion-accuhouder (1) en verwijder de lithium-ion-accu (2) in pijlrichting.



18) Voorkomen van een kortsluiting:

Om kortsluiting te voorkomen, moet u de +/- klemmen en de connector van de verwijderde lithium-ion-accu zorgvuldig afplakken met isolatietape, zoals hieronder is aangegeven.

