



Français

---

## **SWIFT SPORT**

**SHVS Mild Hybrid System**

**Batterie lithium-ion (48 V-350 W/h)**

**Manuel de démontage**

---

**ATTENTION :**

L'entretien du système SHVS présente un risque d'électrocution.

Par mesure de précaution, utilisez des outils et des gants isolants.

**AVIS :**

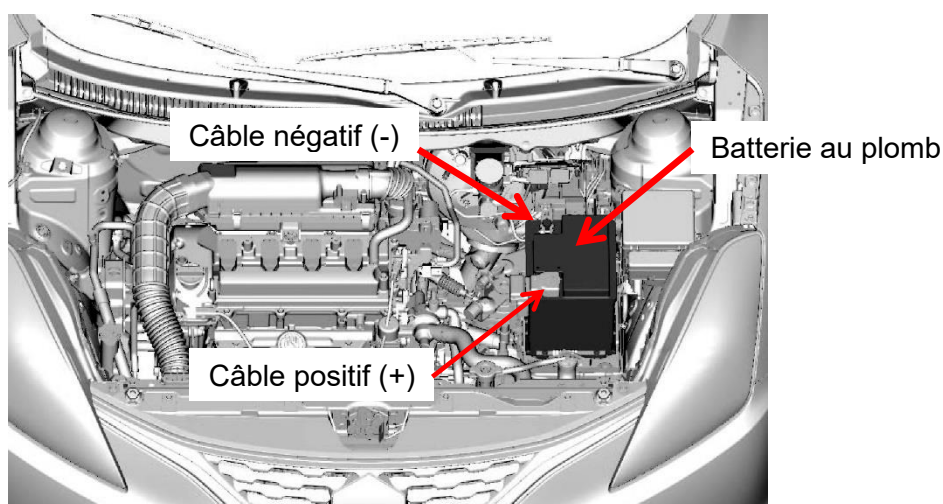
La batterie lithium-ion est composée de pièces de haute précision et peut être facilement endommagée en cas de choc important.

Manipulez la batterie lithium-ion avec précaution et ne l'exposez pas à un choc important.

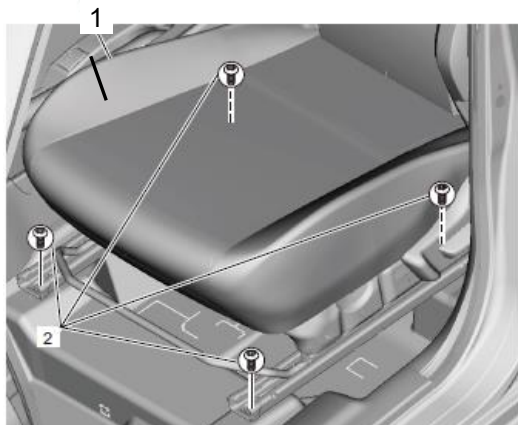
- 1) Placez les roues avant en position droite.
- 2) Mettez le contact sur la position « OFF » et maintenez-le sur cette position pendant 3 minutes.
- 3) Débranchez le câble négatif (-) de la batterie au plomb.
- 4) Débranchez le câble positif (+) de la batterie au plomb.

Au moment de débrancher les câbles de la batterie au plomb, par mesure de sécurité, la batterie lithium-ion coupera son circuit d'alimentation.

La figure ci-dessous est fournie à titre de référence.



- 5) Attendez au moins 90 secondes après avoir effectué l'étape 4).
- 6) Débranchez le connecteur du siège avant droit.
- 7) Retirez les 4 boulons de fixation (2), puis retirez le siège avant droit (1).

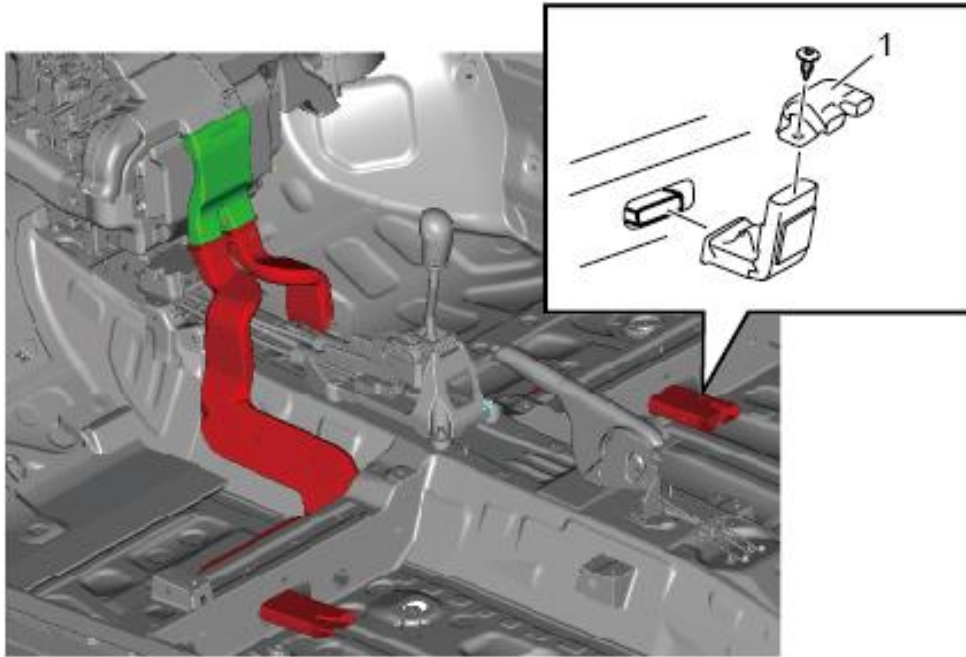


\*

La figure de gauche illustre le siège avant gauche.

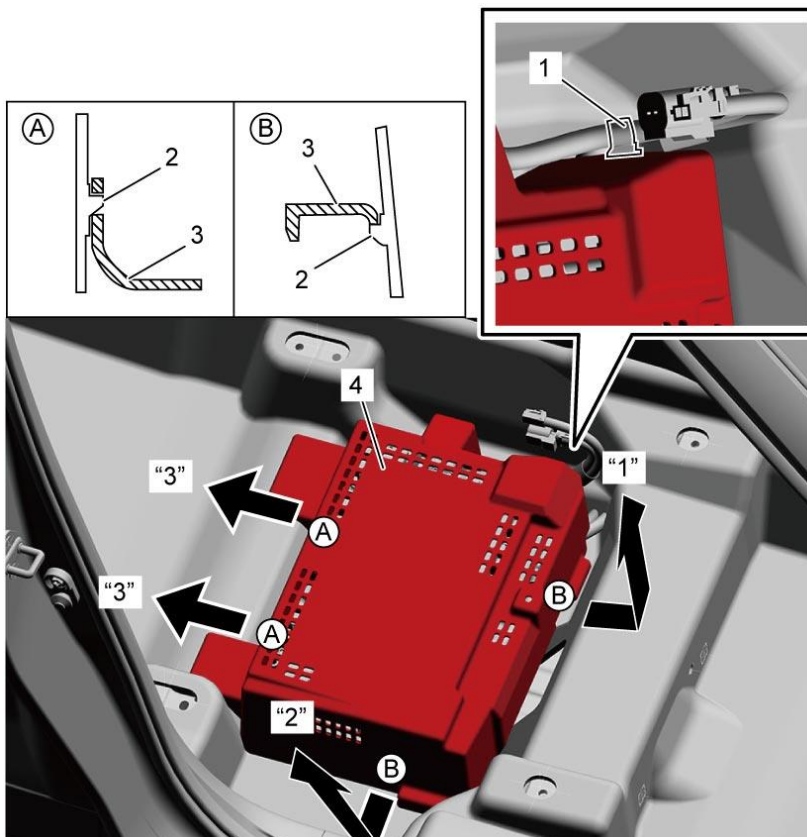
Cependant, cette figure vous permet de savoir comment procéder pour retirer le siège avant droit.

8) Retirez la gaine arrière droite n° 3 (1).



9) Détachez la pince du faisceau (1).

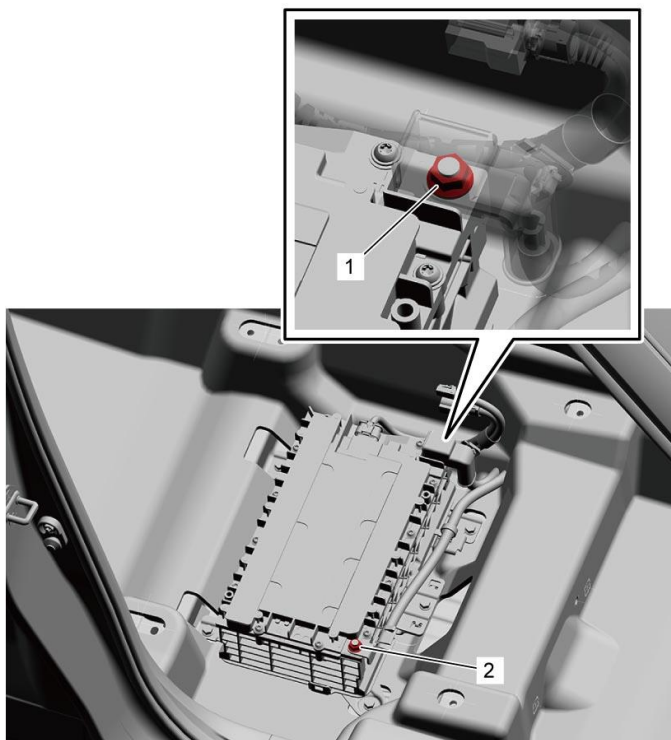
10) Détachez les crochets (2) du cache (4) de la batterie lithium-ion du support de la batterie lithium-ion (3) en respectant l'ordre numérique (« 1 » à « 3 »), puis retirez le cache.



11) Vérifiez que la tension entre la borne « 48 V+ » (1) et la borne « 48 V- » (2) est inférieure à 5 V.

**REMARQUE :**

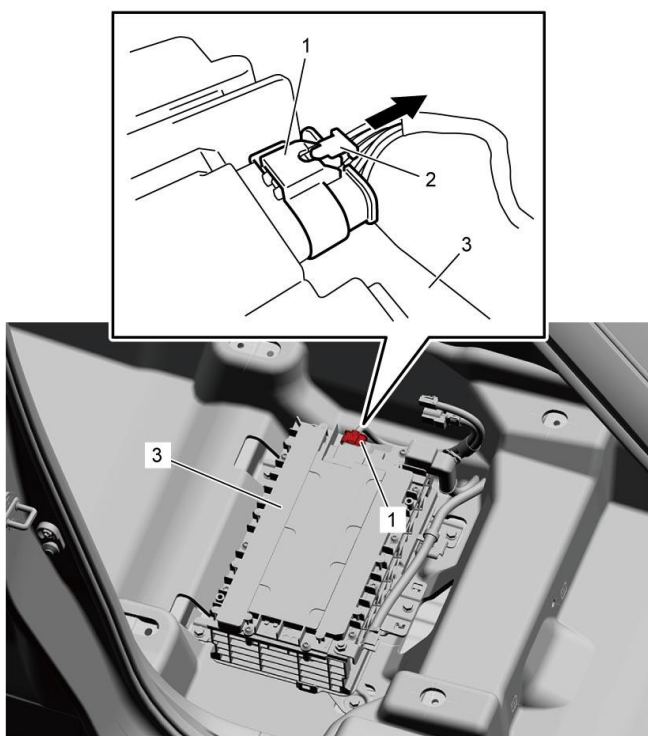
Si la tension est toujours supérieure à 5 V, vérifiez à nouveau dans 15 minutes.



12) Débranchez le connecteur de la batterie lithium-ion (1) comme suit.

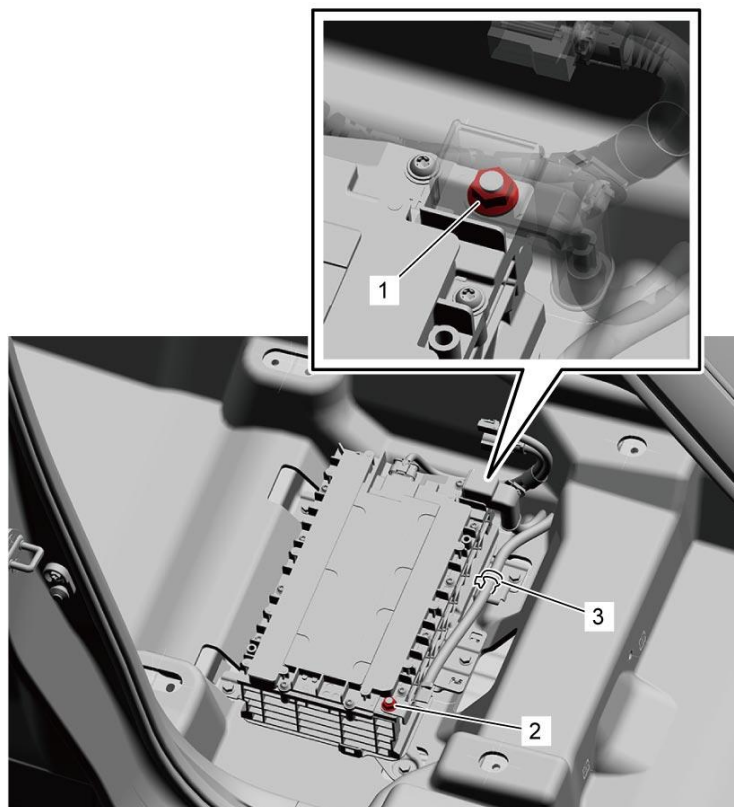
a) Déplacez le levier de verrouillage du connecteur (2) dans le sens de la flèche, comme indiqué dans la figure ci-dessous.

b) Poussez le levier de verrouillage du connecteur, puis débranchez le connecteur de la batterie lithium-ion (3).

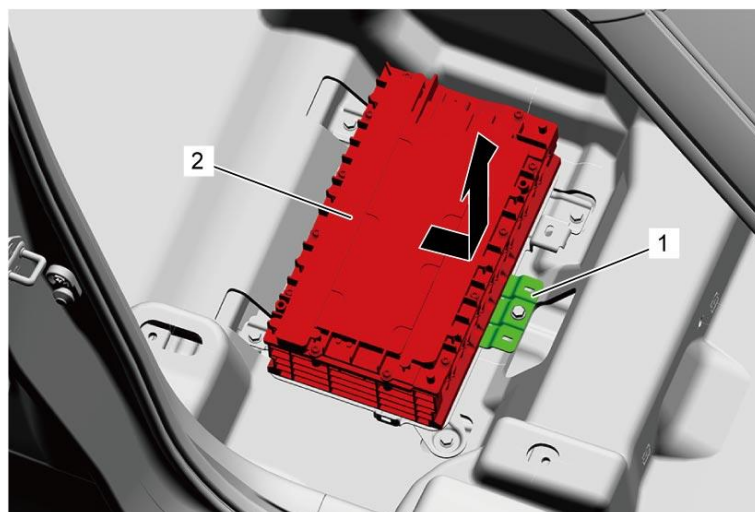


13) Retirez l'écrou de la borne « 48 V+ » (1) et l'écrou de la borne « 48 V- » (2), puis retirez les câbles.

14) Retirez le serre-câble « 48 V- » (3).



15) Retirez le boulon de la batterie lithium-ion (1) puis retirez la batterie lithium-ion (2) dans le sens de la flèche.





18) Prévention d'un court-circuit :

Afin d'éviter un court-circuit, recouvrez solidement les bornes +/- et le connecteur de la batterie retirée avec du ruban isolant, comme indiqué ci-dessous.

<Avant>

<Après>

