



Deutsch

SWIFT SPORT

SHVS Mild Hybrid System

Lithium-Ionen-Batterie (48 V – 350 Wh)

Demontagehandbuch

VORSICHT:

Bei der Wartung des SHVS-Systems besteht die Gefahr eines Stromschlags.
Tragen Sie vorsichtshalber isolierende Werkzeuge und Handschuhe.

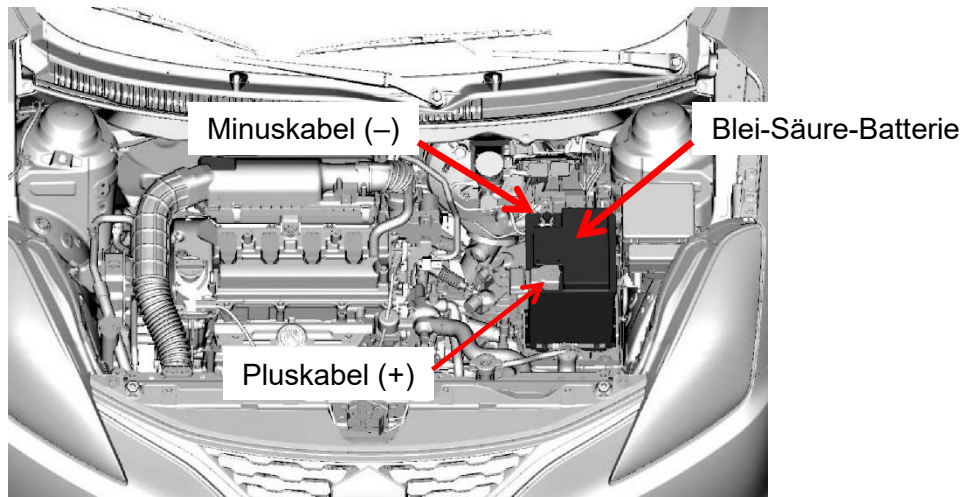
HINWEIS:

Die Lithium-Ionen-Batterie besteht aus hochpräzisen Teilen und kann durch starke Erschütterungen schnell beschädigt werden.
Behandeln Sie die Lithium-Ionen-Batterie vorsichtig und setzen Sie sie keinen starken Erschütterungen aus.

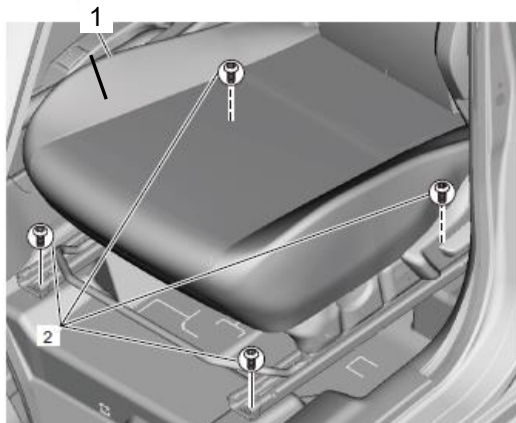
- 1) Bringen Sie die Vorderräder in die Geradeausstellung.
- 2) Stellen Sie die Zündung für 3 Minuten auf „OFF“.
- 3) Trennen Sie das Minuskabel (–) von der Blei-Säure-Batterie.
- 4) Trennen Sie das Pluskabel (+) von der Blei-Säure-Batterie.

Wenn die Kabel von der Blei-Säure-Batterie getrennt werden, schaltet die Lithium-Ionen-Batterie ihren Stromkreis zur Sicherheit ab.

Die folgende Abbildung dient als Referenz.



- 5) Warten Sie nach Schritt 4) mindestens 90 Sekunden.
- 6) Ziehen Sie den Stecker vom rechten Vordersitz ab.
- 7) Entfernen Sie die 4 Befestigungsschrauben (2) und nehmen Sie den rechten Vordersitz (1) heraus.

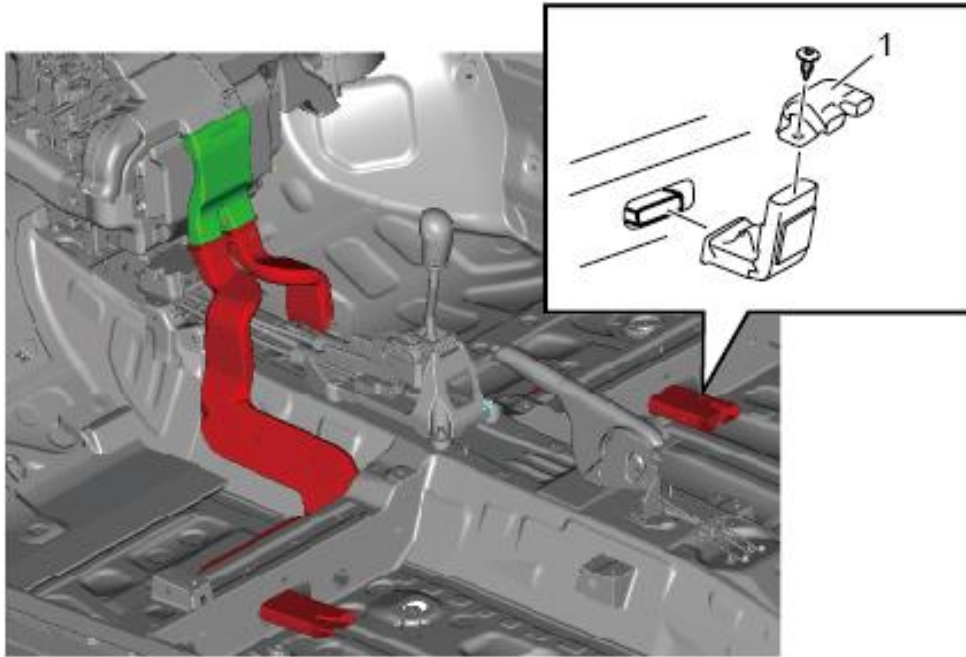


*

Die linke Abbildung zeigt den linken Vordersitz.

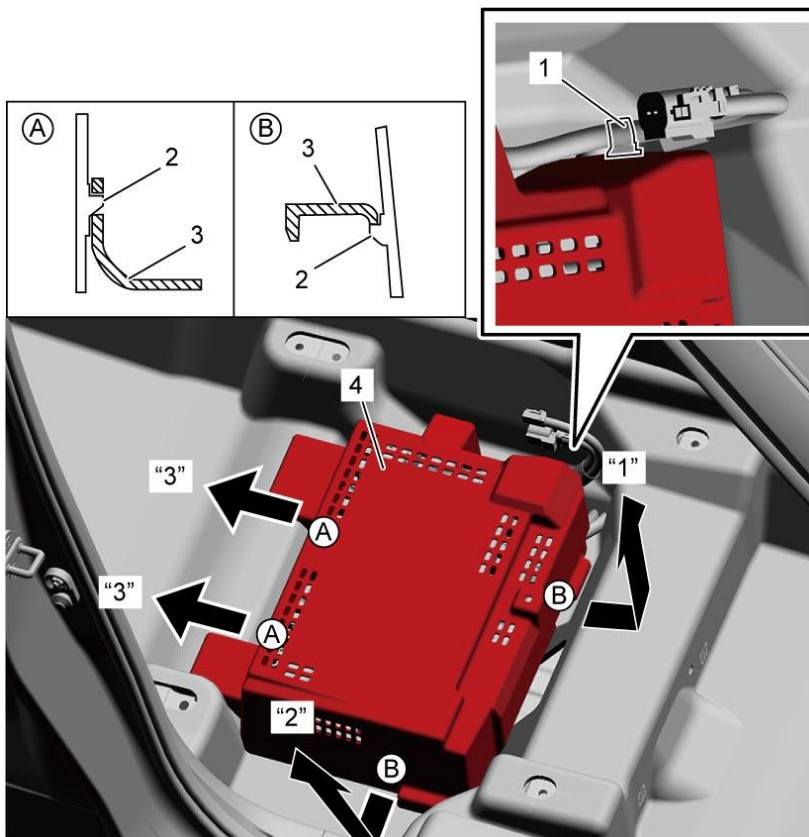
Anhand dieser Abbildung können Sie jedoch nachvollziehen, wie der rechte Vordersitz ausgebaut wird.

8) Entfernen Sie den rechten hinteren Kanal Nr.3 (1).



9) Trennen Sie die Klemme des Kabelbaums (1).

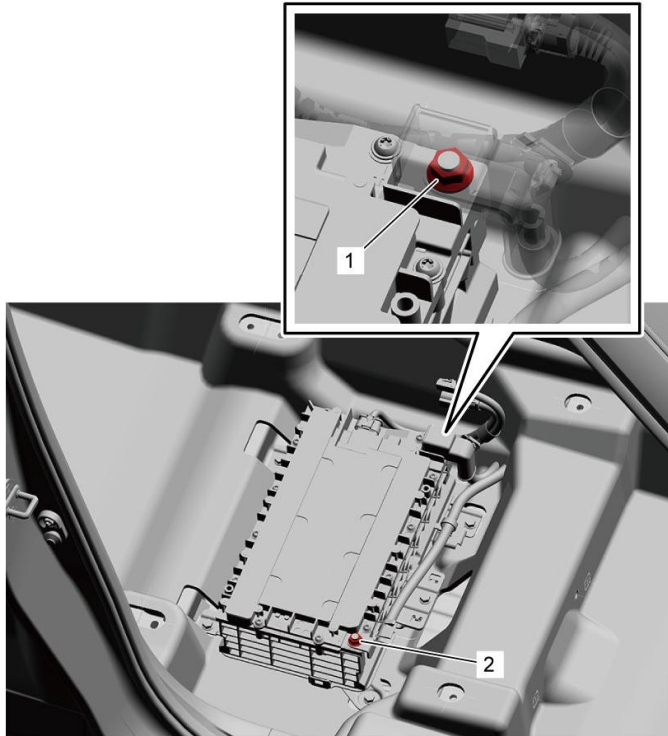
10) Lösen Sie die Haken (2) der Lithium-Ionen-Batterieabdeckung (4) in numerischer Reihenfolge („1“ – „3“) vom Lithium-Ionen-Batteriehalter (3) und nehmen Sie die Abdeckung ab.



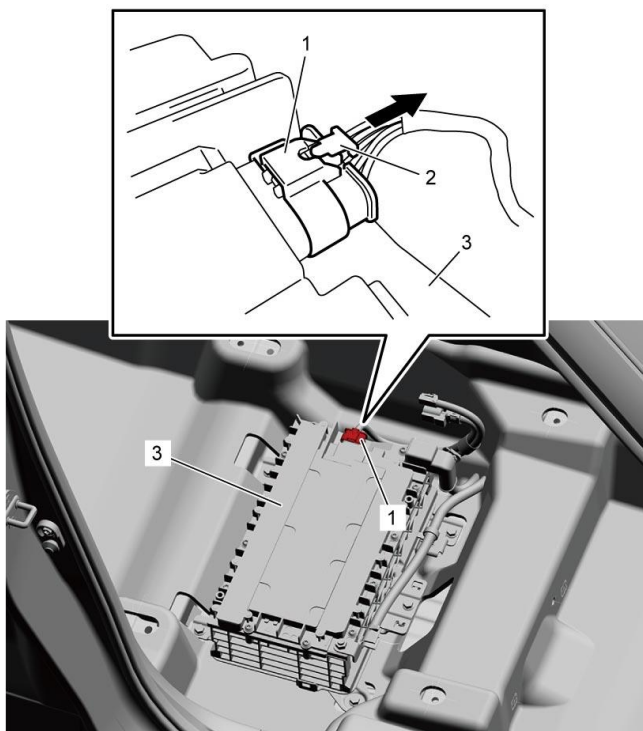
- 11) Prüfen Sie, ob die Klemmenspannung zwischen der Klemme „48 V+“ (1) und der Klemme „48 V-“ (2) unter 5 V liegt.

HINWEIS:

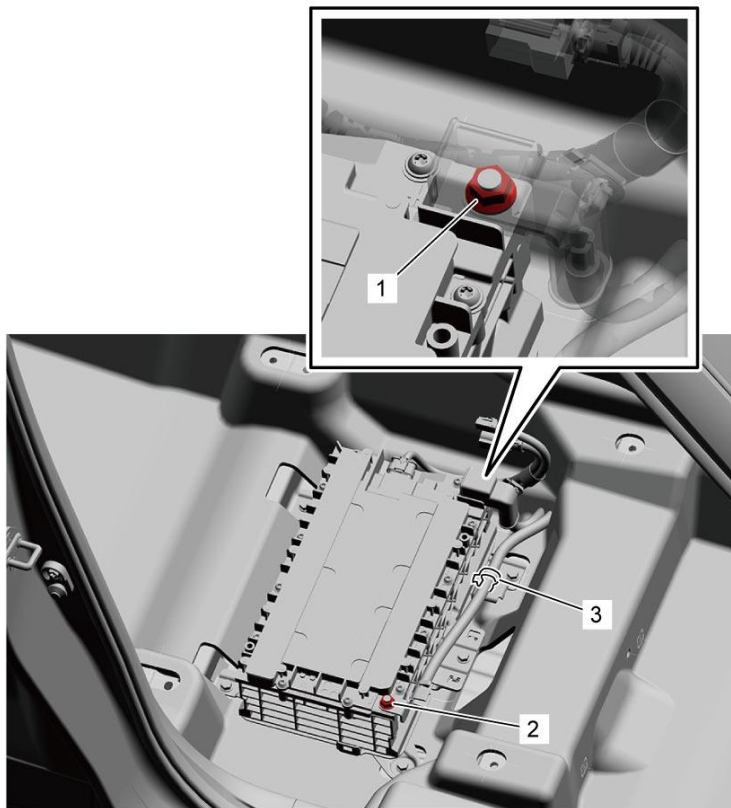
Wenn die Spannung noch höher als 5 V ist, prüfen Sie sie nach 15 Minuten erneut.



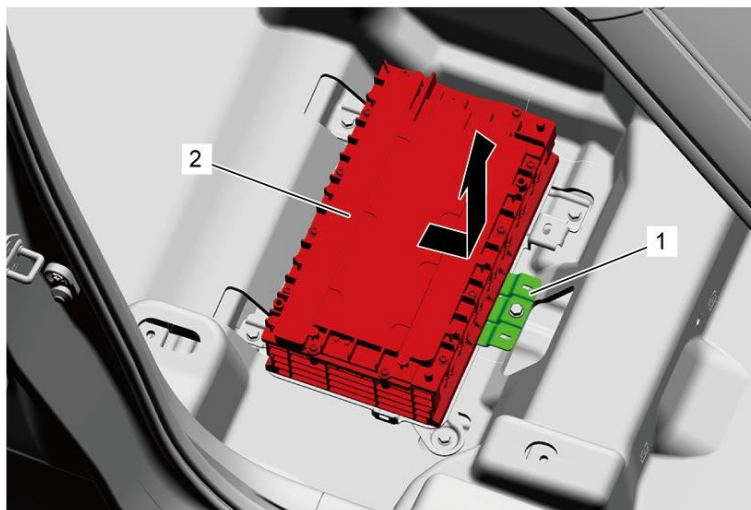
- 12) Trennen Sie den Stecker der Lithium-Ionen-Batterie (1) wie folgt ab.
- Bewegen Sie den Verriegelungshebel des Steckers (2) wie unten abgebildet in Pfeilrichtung.
 - Drücken Sie den Verriegelungshebel des Steckers und trennen Sie den Stecker von der Lithium-Ionen-Batterie (3).



- 13) Entfernen Sie erst die Mutter der Klemme „48 V+“ (1) und die Mutter der Klemme „48 V-“ (2) und dann die Kabel.
- 14) Entfernen Sie die Kabelklemme „48 V-“ (3).



- 15) Entfernen Sie die Lithium-Ionen-Batteriehalterung (1) und nehmen Sie dann die Lithium-Ionen-Batterie (2) in Pfeilrichtung heraus.



18) Verhindern eines Kurzschlusses:

Zum Verhindern eines Kurzschlusses isolieren Sie die +/- Klemmen und den Stecker der entnommenen Lithium-Ionen-Batterie gut mit Isolierband, siehe Abbildung unten.

<Vorher>

<Nachher>

