

品名： **リアキャリア**

品番： 46310-0281*

適合機種： UZ125

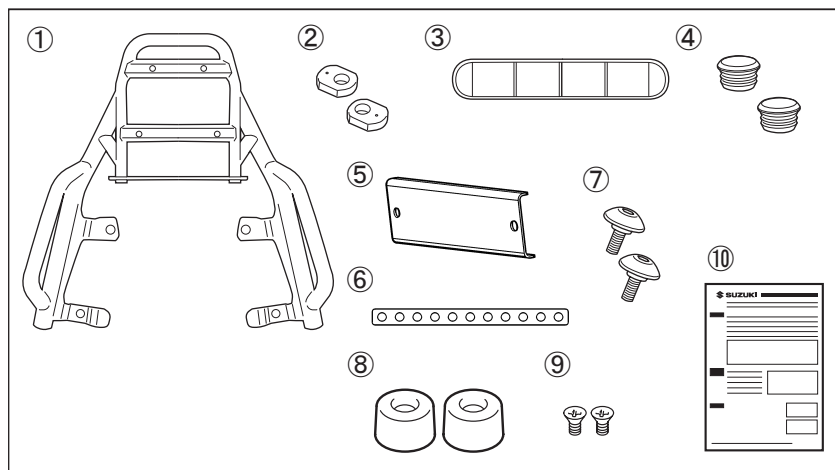
取付時間： 0.75 H

スズキ純正用品をお買いあげいただきありがとうございます。

本書は用品の取付け方法及び取扱の方法を説明しています。取付けの前に必ずお読みいただき、正しく取り付けてください。取付後、本書を必ずお客様にお渡ししてください。

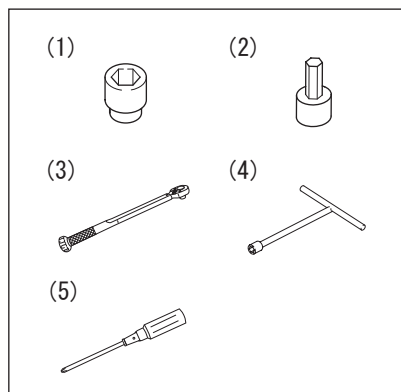
構成部品

No	品名	数量
①	キャリア	1
②	スペーサー	2
③	クッション	1
④	キャップ	2
⑤	プレート No. 1	1
⑥	プレート No. 2	1
⑦	ボルト (M5x10)	2
⑧	バルンサ	2
⑨	スクリュ	2
⑩	取付/取扱説明書 (本書)	1



**必要部品
(別途用意
ください)**
No 必要部品

- | | |
|-----|---------------------|
| (1) | ソケット (12 mm) |
| (2) | ヘキサゴンソケット (3 mm) |
| (3) | トルクレンチ |
| (4) | T レンチ (10 mm、12 mm) |
| (5) | ⊕ ドライバー |


締付トルク

とくに指示のない箇所は、右記を目安に締付けてください。

ネジ径 mm	締付トルク		
	N·m	kgf-m	lbf-ft
5	3.0	0.3	2.0
6	5.5	0.55	4.0
8	13.0	1.3	9.5
10	29.0	2.9	21.0

**注意書き
について**

本書の中で使用されている記号 ▲ 警告、▲ 注意、注記、アドバイス
については、とくにしっかりお読みください。

▲ 警告

取扱いを誤った場合、死亡または重大な傷害を生じる可能性がある
危害の程度を示しています。

▲ 注意

取扱いを誤った場合、傷害を負う可能性がある危害の程度を示し
ています。

注記

取扱いを誤った場合、物的損害の発生する危害の程度を示してい
ます。⇒ ⓘ

アドバイス

お車のために守っていただきたいこと、知っておくと便利なこ
とを示しています。⇒ ⓘ

**取り付けに
際しての
注意事項**
▲ 警告

- ・ お客様ご自身で取付ける場合は、ご自身の知識・技量の範囲で
行ってください。難しいことはスズキ販売店にご相談ください。
- ・ 平坦な足場のしっかりした場所で、サイドスタンドを立ててく
ださい。
- ・ エンジン回転中および停止後しばらくの間は、マフラ、エンジ
ンなどが熱くなっています。このとき触れるとやけどを負うお
それがあります。
- ・ 取付けを行うときは火気を近づけないでください。

ⓘ

- ・ 取付けはエンジンを停止し、キーを抜いた状態で行ってくだ
さい。
- ・ バッテリ⊖端子をバッテリーから外してください。
- ・ 適切な工具を使用してください。
- ・ 本書に記載の取付位置以外の場所、または取付方法以外の方法
で取付けた場合は、取付作業者の責任となります。
- ・ 適用機種以外には使用しないでください。適用機種以外に取付
けられたものについては取付作業者の責任となります。

i

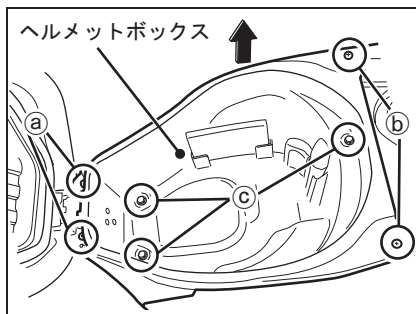
車両部品の脱着は UZ125 のサービスマニュアルを必ず参照し、正しく行って下さい。

取付方法

1. スクリュー①、②、ボルト③及びヘルメットボックスを取り外します。

i

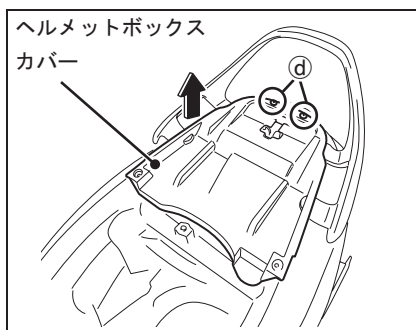
スクリュー①、②及びボルト③は再使用します。



2. スクリュー④及び、ヘルメットボックスカバーを取り外します。

i

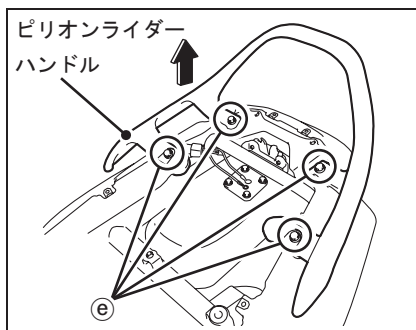
スクリュー④は再使用します。



3. ボルト⑤及び、ピリオンライダーハンドルを取り外します。

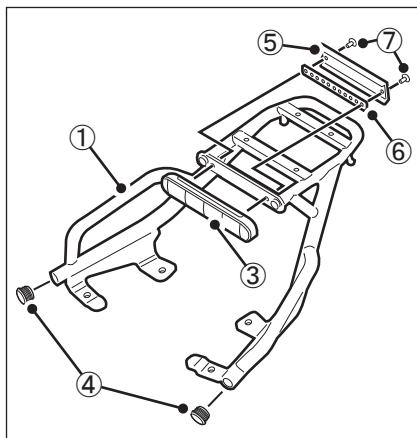
i

ボルト⑤は再使用します。



4. クッション③及び、プレート No.1⑤、No.2⑥をボルト⑦を使いキャリア①に取り付けます。キャップ④もキャリア①に取り付けます。

 ボルト ⑦: 5.0 N・m

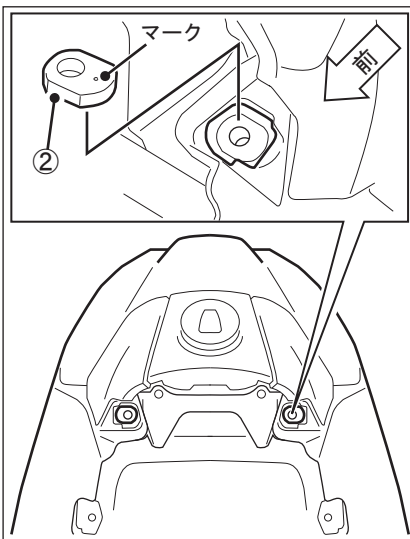


キャリアを装着する際は、車両部品の傷つき防止の為、装着する周辺部品を布や保護テープ等で保護して下さい。

5. スペーサー②を車両の両側に置きます。



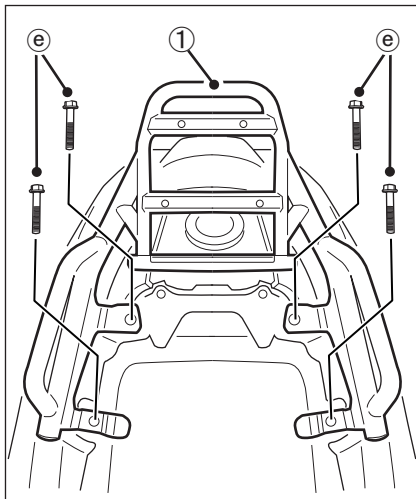
- ・スペーサー②の穴側を、車両中央側にします。
- ・スペーサー②のマーク側を、上向きにします。



6. 手順3で外したボルト⑥を使い、キャリア①を適切な位置に仮止めした後、指定トルクで締めて下さい。

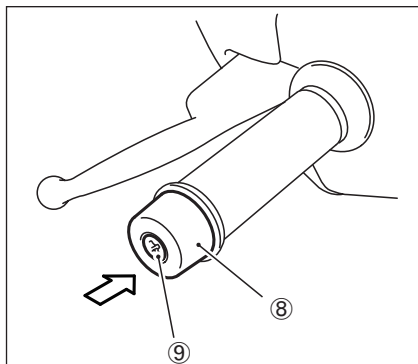
 ボルト ⑥: 26.0 N・m

7. 車両部品を取り外した逆の手順で取り付けます。



8. 車両のハンドルバーバランスを取り外します。

9. ハンドルバーバランス⑧をスクリュー⑨で取り付けます。



 警告

- ・ 過積載は事故の原因になります。
- ・ 取付/取扱説明書（本書）に記載されている最大積載重量を絶対に超えないで下さい。

最大積載重量：6kg