

MONTAGEANLEITUNG

INSTALLATION INSTRUCTIONS

INSTRUCTIONS DE MONTAGE

MANUALE DI INSTALLAZIONE

ИНСТРУКЦИИ ПО УСТАНОВКЕ

INSTRUCCIONES DE MONTAJE

BESZERELÉSI ÚTMUTATÓ

INSTRUCTIES VOOR DE INSTALLATIE

INSTALLATIONSVEJLEDNING

INSTRUKCJE MONTAŻU

INSTALLASJON

POKYNY K INSTALACI

ASENNUSOHJEET

ΟΔΗΓΙΕΣ ΕΓΚΑΤΑΣΤΑΣΗΣ

ИНСТРУКЦІЇ ПО УСТАНОВЦІ

POKYNY K INŠTALÁCIU

INSTALLATION

ISTRUCȚIUNI DE INSTALARE

UPUTE

MONTAJ TALÍMATLARI

NAVODILA ZA NAMESTITEV

INSTRUÇÕES DE INSTALAÇÃO

DE Beschreibung: **Schaltknauf** Telle Nr: **28113-77R20-000**

Verwendungen: Jimny (GJ) Montagezeit: **0.2 Std.**

GB Description: **Gear shift lever knob** Part Number: **28113-77R20-000**

Application: Jimny (GJ) Installation Time: **0.2 HRS**

FR Designation: **Pommeau de levier de vitesses** N° de référence: **28113-77R20-000**

Utilisation: Jimny (GJ) Durée du montage: **0.2 HRS**

IT Descrizione: **Pomello cambio** Numero di codice: **28113-77R20-000**

Applicazione: Jimny (GJ) Tempo di installazione: **0.2 ORE**

RU Описание: **Ручка рычага переключения передач** Количество кода: **28113-77R20-000**

Применение: Jimny (GJ) Время Установки: **0.2 ЧАСЫ**

ES Descripción: **Pomo del cambio de marchas** Código: **28113-77R20-000**

Aplicación: Jimny (GJ) Duración del montaje: **0.2 HORAS**

HU Leírás: **Sebességváltó kar gomb** Rész Száma: **28113-77R20-000**

Alkalmazás: Jimny (GJ) Beszerelési Idő: **0.2 ÓRÁK**

NL Beschrijving: **Versnellingspook knop** Onderdeel nummer: **28113-77R20-000**

Toepassing: Jimny (GJ) Installatietijd: **0.2 UUR**

DK Beskrivelse: **Gearstangen knop** Varenummer: **28113-77R20-000**

Anvendelse: Jimny (GJ) Monteringstid: **0.2 TIMER**

PL	Opis: Gałka dźwigni zmiany biegów	Numer Części: 28113-77R20-000
	Zastosowanie: Jimny (GJ)	Czas Montażu: 0.2 GODZIN
NO	Beskrivelse: Girspaken knott	Delenummer: 28113-77R20-000
	Søknad: Jimny (GJ)	Installasjon Tid: 0.2 TIMER
CZ	Popis: Řadící páky	Číslo Dílu: 28113-77R20-000
	Aplikace: Jimny (GJ)	Montážní Čas: 0.2 HODINY
FI	Kuvaus: Vaihdevipu nuppi	Osanumero: 28113-77R20-000
	Sovellus: Jimny (GJ)	Asennus Aika: 0.2 TUNTIA
GR	Περιγραφή: Λαβή λεβιέ ταχυτήτων	Αριθμός εξαρτήματος: 28113-77R20-000
	Εφαρμογή: Jimny (GJ)	Χρόνος εγκατάστασης: 0.2 ΩΡΕΣ
UA	Опис: Ручка важеля перемикання передач	Кількість коду: 28113-77R20-000
	Застосування: Jimny (GJ)	Час Установки: 0.2 ГОДИННИК
SK	Popis: Radiacej páky	Číslo Dielu: 28113-77R20-000
	Aplikácia: Jimny (GJ)	Montážny Čas: 0.2 HODINY
SE	Beskrivning: Växelspak knopp	Artikelnummer: 28113-77R20-000
	Anmälan: Jimny (GJ)	Installation Tid: 0.2 TIMMAR
RO	Descriere: Butonul manetei schimbătorului de viteze	Număr Parte: 28113-77R20-000
	Aplicație: Jimny (GJ)	Timp de instalare: 0.2 ORE
HR	Opis: Ručica mjenjača	Broj Dijela: 28113-77R20-000
	Primjena: Jimny (GJ)	Instalacija Vrijeme: 0.2 VRIJEME
TR	Açıklama: Vites kolu topuzu	Parça Numarası: 28113-77R20-000
	Uygulama: Jimny (GJ)	Kurulum Zaman: 0.2 SAAT
SL	Opis: Gumb ročica prestav	Številka Dela: 28113-77R20-000
	Uporaba: Jimny (GJ)	Vgradnja Čas: 0.2 ČAS
PT	Descrição: Botão para mudança de marchas	Número da peça: 28113-77R20-000
	Aplicação: Jimny (GJ)	Tempo de instalação: 0.2 HORAS

Inhalt

Contents

Contenu

Contenuto

Содержание

Contenido

Tartalom

Inhoud

Indhold

Zawartość

Innhold

Obsah

Sisältö

Περιεχόμενα

Зміст

Obsah

Innehåll

Cuprins

Sadržaj

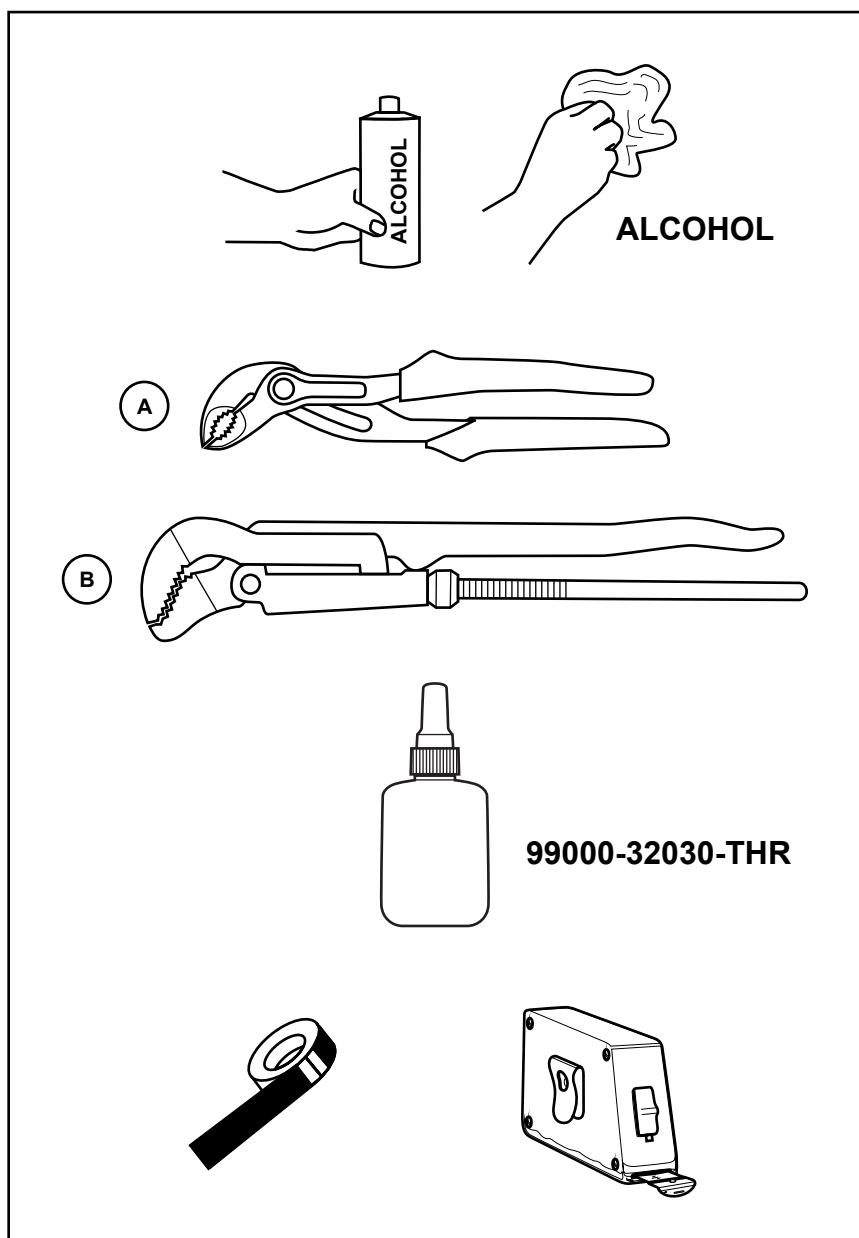
İçindekiler

Vsebina

Conteúdo



Notwendige Werkzeuge	Tools Required
Outils Nécessaries	Attrezzatura Richiesta
Инструменты Требуется	Herramientas Necesarias
Szükséges eszközök	Vereiste werktuigen
Nødvendigt værktøj	Wymagane Narzędzia
Verktøy Påkrevd	Nástroje Požadované
Τυökalut Tarvitaan	Απαιτούμενα εργαλεία
Инструменти потрібен	Nástroje Požadované
Verktyg Krävs	Instrumente Necesar
Alati Potrebna	Araçlar Gerekli
Orodja Potrebna	Ferramentas Necessário



WICHTIG

⚠️ WARNUNG / ⚠️ ACHTUNG / BEMERKUNG

Bitte das Handbuch lesen und die Bestimmungen sorgfältig befolgen.

Um besondere Informationen hervorzuheben, haben das Symbol ⚠️ und die Wörter **WARNUNG**, **ACHTUNG** und **BEMERKUNG** besondere Bedeutung.

Besonders auf Hinweise achten, die durch diese Worte hervorgehoben sind:

⚠️ WARNUNG

Weist auf ein Gefahrenmoment hin, das zu einer schweren Verletzung oder zum Tod führen kann.

⚠️ ACHTUNG

Weist auf ein Gefahrenmoment hin, das zu einer kleineren oder geringen Verletzung führen kann.

BEMERKUNG

Weist auf ein Gefahrenmoment hin, das zu Schäden am Fahrzeug oder an der Ausrüstung führen kann.

ANMERKUNG:

Weist auf spezielle Informationen hin, die die Wartung vereinfachen und Anweisungen verständlicher machen.

IMPORTANT

⚠️ WARNING / ⚠️ CAUTION / NOTICE

Please read this manual and follow its instruction carefully. To emphasize special information, the symbol ⚠️ and the words **WARNING**, **CAUTION** and **NOTICE** have special meanings.

Pay special attention to the messages highlighted by these signal words:

⚠️ WARNING

Indicates a potential hazard that could result in death or serious injury.

⚠️ CAUTION

Indicates a potential hazard that could result in minor or moderate injury.

NOTICE

Indicates a potential hazard that could result in vehicle or equipment damage.

NOTE:

Indicates special information to make maintenance easier or instructions clearer.

IMPORTANT

⚠️ AVERTISSEMENT / ⚠️ ATTENTION / AVIS

Veillez lire ce manuel et suivre attentivement ses instructions. Pour mettre en évidence des informations particulières, le symbole ⚠️ et les termes **AVERTISSEMENT**, **ATTENTION** et **AVIS** ont des significations spéciales.

Faire tout particulièrement attention aux messages mis en évidence avec des termes d'avertissement :

⚠️ AVERTISSEMENT

Indique un risque potentiel qui pourrait donner lieu à mort ou blessure grave.

⚠️ ATTENTION

Indique un risque potentiel qui pourrait donner lieu à des blessures mineures ou modérées.

AVIS

Indique un risque potentiel qui pourrait endommager le véhicule ou l'équipement.

REMARQUE:

Indique une information spéciale utile pour rendre l'entretien plus facile ou les instructions plus claires.

IMPORTANTE

⚠️ AVVERTIMENTO / ⚠️ ATTENZIONE / AVVISO

Si prega di leggere attentamente il manuale e seguire scrupolosamente le istruzioni indicate.

Le informazioni più importanti sono contraddistinte in maniera evidente dal simbolo ⚠️ e dalle parole **AVVERTIMENTO**, **ATTENZIONE** e **AVVISO**.

Prestare particolare attenzione alle indicazioni evidenziate da queste segnalazioni:

⚠️ AVVERTIMENTO

Questo simbolo indica eventuali possibili pericoli che potrebbero causare lesioni o morte.

⚠️ ATTENZIONE

Questo simbolo indica eventuali possibili pericoli che potrebbero causare lesioni lievi o moderate

AVVISO

Questo simbolo indica eventuali possibili pericoli che potrebbero causare danni alla vettura o alle apparecchiature.

NOTA:

Le informazioni così contraddistinte facilitano il montaggio e rendono più comprensibili le istruzioni.

ВАЖНО

▲ ПРЕДУПРЕЖДЕНИЕ / ▲ ВНИМАНИЕ / УВЕДОМЛЕНИЕ

Пожалуйста, прочтите это руководство и тщательно следуйте инструкции.

Чтобы подчеркнуть особую информацию, символ ▲ и слова **ПРЕДУПРЕЖДЕНИЕ / ВНИМАНИЕ / УВЕДОМЛЕНИЕ** имеют специальные значения.

Обратите особое внимание на сообщения, выделенных этих сигнальных слов:

▲ ПРЕДУПРЕЖДЕНИЕ

Указывает на потенциальную опасность, которая может привести к смерти или серьезным травмам.

▲ ВНИМАНИЕ

Указывает на потенциальную опасность, которая может привести к легким или средней тяжести.

УВЕДОМЛЕНИЕ

Указывает на потенциальную опасность, которая может привести к транспортному средству или повреждению оборудования.

ПРИМЕЧАНИЕ:

Указывает специальную информацию для принятия обслуживания проще или инструкции яснее.

FONTOS

▲ FIGYELMEZTETÉS / ▲ ÉRTESÍTÉS / MEGJEGYZÉS

Kérjük, figyelmesen olvassa el és kövesse az itt található utasításokat.

A speciális információk kiemelése érdekében a ▲ jel és a **FIGYELMEZTETÉS, ÉRTESÍTÉS** és **MEGJEGYZÉS** szavaknak speciális jelentésük van.

Különösen ügyeljen az ezekkel a szavakkal kiemelt üzenetekre:

▲ FIGYELMEZTETÉS

Egy potenciális veszélyre utal, mely halált vagy komoly sérülést okozhat.

▲ ÉRTESÍTÉS

Egy potenciális veszélyre utal, mely kisebb vagy közepes sérülést okozhat.

MEGJEGYZÉS

Egy potenciális veszélyre utal, mely kárt okozhat a járműben vagy a berendezésben.

MEGJEGYZÉS:

Speciális információt jelöl a könnyebb karbantartás és az útmutató jobb megérthetősége érdekében.

IMPORTANTE

▲ ADVERTENCIA / ▲ ATENCIÓN / AVISO

Por favor, lea atentamente este manual y siga cuidadosamente sus instrucciones.

Para resaltar las informaciones más relevantes, el símbolo ▲ y las palabras **ADVERTENCIA, ATENCIÓN** y **AVISO** revisten una especial importancia.

Preste especial atención a los mensajes destacados con estas palabras:

▲ ADVERTENCIA

Indica un peligro potencial cuyas consecuencias pueden desembocar en la muerte o en heridas graves.

▲ ATENCIÓN

Indica un peligro potencial cuyas consecuencias pueden acarrear heridas leves o moderadas.

AVISO

Indica un peligro potencial cuyas consecuencias pueden estropear el vehículo o el equipo.

NOTA:

Indica una información especial para facilitar el mantenimiento o aclarar las instrucciones.

BELANGRIJK

▲ WAARSCHUWING / ▲ LET OP / OPMERKING

Lees deze handleiding met aandacht en volg de instructies strikt op.

Om speciale informatie te benadrukken, hebben het symbool ▲ en de woorden **WAARSCHUWING / LET OP / OPMERKING** een speciale betekenis.

Besteed speciale aandacht aan de berichten die van deze woorden vergezeld gaan:

▲ WAARSCHUWING

Duidt op een potentieel gevaar dat de dood of ernstig letsel tot gevolg kan hebben.

▲ LET OP

Duidt op een potentieel gevaar dat licht of matig letsel tot gevolg kan hebben.

OPMERKING

Duidt op een potentieel gevaar dat beschadiging van het voertuig of van de apparatuur tot gevolg kan hebben.

N.B.:

Duidt op speciale informatie om het onderhoud te vergemakkelijken of de instructies te verduidelijken.

VIGTIGT

⚠ ADVARSEL / ⚠ GIV AGT / BEMÆRK

Læs venligst denne manual og følg anvisningerne i den omhyggeligt.

Symbolerne ⚠ og ordene **ADVARSEL**, **GIV AGT** og **BEMÆRK** har særlige betydninger for at understrege særlige oplysninger. Vær særligt opmærksom på de meddelelser, der er fremhævet med disse ord:

⚠ ADVARSEL

Angiver en potentiel fare, der kan forårsage dødsfald eller alvorlig personskade.

⚠ GIV AGT

Angiver en potentiel fare, der kan forårsage mindre eller moderat skade.

BEMÆRK

Angiver en potentiel fare, der kan forårsage beskadigelse af køretøjet eller udstyret.

NOTE:

Angiver særlige oplysninger for at lette vedligeholdelsen eller gøre vejledningen klarere.

VIKTIG

⚠ ADVARSEL / ⚠ FORSIKTIG / VARSEL

Vennligst les denne bruksanvisningen og følge sin instruksjon nøye.

For å understreke spesiell informasjon, symbolet ⚠ og ordene **ADVARSEL**, **FORSIKTIG** og **VARSEL** har spesielle betydninger. Vær spesielt oppmerksom på meldingene fremhevet av disse signalord:

⚠ ADVARSEL

Indikerer en potensiell fare som kan føre til dødsfall eller alvorlig personskade.

⚠ FORSIKTIG

Indikerer en potensiell fare som kan føre til mindre eller moderate skader.

VARSEL

Indikerer en potensiell fare som kan føre kjøretøyet eller ødelagt utstyr.

MERK:

Indikerer spesiell informasjon for å gjøre vedlikeholdet enklere eller instruksjoner klarere.

WAŻNE

⚠ OSTRZEŻENIE / ⚠ PRZESTROGA / UWAGA

Prosimy uważnie przeczytać niniejszą instrukcję i postępować zgodnie z jej wskazaniem.

Aby podkreślić szczególne informacje, symbol ⚠ i słowa **OSTRZEŻENIE**, **PRZESTROGA** i **UWAGA** mają szczególne znaczenie.

Należy zwrócić szczególną uwagę na wiadomości zaznaczone tymi słowami wskazującymi:

⚠ OSTRZEŻENIE

Wskazuje potencjalne zagrożenie, które może doprowadzić do śmierci lub poważnych obrażeń.

⚠ PRZESTROGA

Wskazuje potencjalne zagrożenie, które może doprowadzić do drobnych lub umiarkowanych obrażeń.

UWAGA

Wskazuje potencjalne zagrożenie, które może doprowadzić do uszkodzenia pojazdu lub sprzętu.

UWAGA:

Wskazuje specjalne informacje celem ułatwienia konserwacji lub objaśnienia instrukcji.

DŮLEŽITÉ

⚠ VAROVÁNÍ / ⚠ UPOZORNĚNÍ / OZNÁMENÍ

Přečtěte si prosím tento návod a postupujte podle jeho pokynů opatrně.

Pro zdůraznění zvláštní informace, symbol ⚠ a slova **VAROVÁNÍ**, **UPOZORNĚNÍ** a **OZNÁMENÍ** mají speciální význam.

Zvláštní pozornost věnujte zprávy zvýrazněné těmito signálními slovy:

⚠ VAROVÁNÍ

Označuje možné riziko, které by mohlo mít za následek smrt nebo vážné zranění.

⚠ UPOZORNĚNÍ

Označuje možné riziko, které by mohlo vést k lehkému nebo středně těžkému poranění.

OZNÁMENÍ

Označuje možné riziko, které by mohlo mít za následek poškození vozidla nebo zařízení.

POZNÁMKA:

Označuje doplňkové informace, aby se lépe udržby nebo pokyny jasnější.

TÄRKEÄÄ

⚠ VAROITUS / ⚠ HUOMIO / ILMOITUS

Lue tämä käyttöohje ja noudata sen antamia ohjeita. Korostaa erityistä tietoa, symboli ⚠ ja sanat **VAROITUS**, **HUOMIO** ja **ILMOITUS** on erityisiä merkityksiä. Kiinnitä erityistä huomiota viestit korostettu Nämä viestit:

⚠ VAROITUS

Osoittaa mahdollista vaaraa, joka voi johtaa kuolemaan tai vakavaan loukkaantumiseen.

⚠ HUOMIO

Osoittaa mahdollista vaaraa, joka voi aiheuttaa lievän tai kohtalaisen vamman.

ILMOITUS

Osoittaa mahdollista vaaraa, joka voi johtaa ajoneuvon tai laitteen vaurioitumiseen.

HUOM:

Ilmaisee erityisiä tietoja, jotta huollon helpottamiseksi tai ohjeita selkeämpi.

ВАЖЛИВО

⚠ ПОПЕРЕДЖЕННЯ / ⚠ УВАГА / ЗАСТЕРЕЖЕННЯ

Будь ласка, прочитайте це керівництво і ретельно дотримуйтесь інструкції. Щоб підкреслити особливу інформацію, символ ⚠ і слова **ПОПЕРЕДЖЕННЯ**, **УВАГА** та **ЗАСТЕРЕЖЕННЯ** мають спеціальні значення. Зверніть особливу увагу на повідомлення, виділених цих сигнальних слів:

⚠ ПОПЕРЕДЖЕННЯ

Вказує на потенційну небезпеку, яка може призвести до смерті або серйозних травм.

⚠ УВАГА

Вказує на потенційну небезпеку, яка може привести до легких або середньої тяжкості.

ЗАСТЕРЕЖЕННЯ

Вказує на потенційну небезпеку, яка може призвести до транспортного засобу або пошкодження обладнання.

ПРИМІТКА:

Вказує спеціальну інформацію для прийняття обслуговування простіше чи інструкції ясніше.

ΣΗΜΑΝΤΙΚΟ

⚠ ΠΡΟΕΙΔΟΠΟΙΗΣΗ / ⚠ ΠΡΟΣΟΧΗ / ΑΝΑΚΟΙΝΩΣΗ

Διαβάστε το παρόν εγχειρίδιο και ακολουθείστε προσεκτικά τις οδηγίες που περιέχονται σε αυτό. Για να δοθεί έμφαση στις ειδικές οδηγίες, το σύμβολο ⚠ και οι λέξεις **ΠΡΟΕΙΔΟΠΟΙΗΣΗ**, **ΠΡΟΣΟΧΗ** και **ΑΝΑΚΟΙΝΩΣΗ** έχουν ειδική σημασία. Δώστε ιδιαίτερη προσοχή στα μηνύματα που επισημαίνονται από αυτές τις λέξεις σήματος:

⚠ ΠΡΟΕΙΔΟΠΟΙΗΣΗ

Υποδεικνύει έναν ενδεχόμενο κίνδυνο που μπορεί επιφέρει το θάνατο ή σοβαρό τραυματισμό.

⚠ ΠΡΟΣΟΧΗ

Υποδεικνύει έναν ενδεχόμενο κίνδυνο που μπορεί να επιφέρει ελαφρύ ή μέτριο τραυματισμό.

ΑΝΑΚΟΙΝΩΣΗ

Υποδεικνύει έναν ενδεχόμενο κίνδυνο που μπορεί να συμβεί σε όχημα ή σε εξοπλισμό με βλάβη.

ΣΗΜΕΙΩΣΗ:

Υποδεικνύει ειδικές πληροφορίες που διευκολύνουν τη συντήρηση ή διασαφηνίζουν τις οδηγίες.

DÔLEŽITÉ

⚠ VAROVANIE / ⚠ UPOZORNENIE / OZNÁMENIE

Prečítajte si prosím tento návod a postupujte podľa jeho pokynov opatrne. Pre zdôraznenie zvláštne informácie, symbol ⚠ a slová **VAROVANIE**, **UPOZORNENIE** a **OZNÁMENIE** majú špeciálny význam. Osobitnú pozornosť venujte správy zvýraznené týmito signálnymi slovami:

⚠ VAROVANIE

Označuje možné riziko, ktoré by mohlo mať za následok smrť alebo vážne zranenie.

⚠ UPOZORNENIE

Označuje možné riziko, ktoré by mohlo viesť k ľahkému alebo stredne ťažkému poraneniu.

OZNÁMENIE

Označuje možné riziko, ktoré by mohlo mať za následok poškodenie vozidla alebo zariadenia.

POZNÁMKA:

Označuje dodatočné informácie, aby sa lepšie údržby alebo pokyny jasnejšie.

VIKTIGT

⚠ VARNING / ⚠ FÖRSIKTIGT / MEDDELANDE

Läs denna bruksanvisning och följ dess instruktioner noggrant. För att betona särskild information, symbolen ⚠ och orden **VARNING**, **FÖRSIKTIGT** och **MEDDELANDE** har speciella betydelser.

Var särskilt uppmärksam på de meddelanden som belysts av dessa signalord:

⚠ VARNING

Indikerar en potentiell fara som kan leda till dödsfall eller allvarliga skador.

⚠ FÖRSIKTIGT

Indikerar en potentiell fara som kan leda till mindre eller måttliga skador.

MEDDELANDE

Indikerar en potentiell fara som kan leda till fordon eller skador på utrustningen.

NOTERA:

Indikerar särskild information för att göra underhållet enklare eller instruktioner tydligare.

VAŽNO

⚠ UPOZORENJE / ⚠ OPREZ / OBAVIJEST

Molimo Vas da pročitate ovaj priručnik i slijedite njegove instrukcije pažljivo.

Naglasiti posebne informacije, simbol ⚠ i riječi

UPOZORENJE, **OPREZ** i **OBAVIJEST** imaju posebna značenja.

Obratite posebnu pozornost na poruke istaknute od strane tih signala riječima:

⚠ UPOZORENJE

Označava moguću opasnost koja bi mogla dovesti do tjelesnih ozljeda ili smrti.

⚠ OPREZ

Označava moguću opasnost koja bi mogla dovesti do lakših ili srednjih ozljeda.

OBAVIJEST

Označava moguću opasnost koja bi mogla nastati vozila ili oštećenja opreme.

NAPOMENA:

Označava posebne informacije kako bi lakše održavanje ili upute jasnije.

IMPORTANT

⚠ AVERTISMENT / ⚠ ATENȚIE / ANUNȚ

Vă rugăm să citiți acest manual și să urmați instrucțiunile sale cu atenție.

Pentru a sublinia informații speciale, simbolul ⚠ și cuvintele **AVERTISMENT** / **ATENȚIE** / **ANUNȚ** au semnificații speciale.

Acordați o atenție deosebită la mesajele evidențiate prin aceste cuvinte de avertizare:

⚠ AVERTISMENT

Indică un potențial pericol care ar putea duce la decesul sau vătămarea gravă.

⚠ ATENȚIE

Indică un potențial pericol care ar putea duce la vătămări minore sau moderate.

ANUNȚ

Indică un potențial pericol care ar putea duce la vehicul sau deteriorarea echipamentului.

NOTĂ:

Indică informații speciale pentru a face mai ușor de întreținere sau instrucțiuni mai clare.

ÖNEMLİ

⚠ UYARI / ⚠ DİKKAT / BİLDİRİM

Bu kılavuzu dikkatlice okunmalı ve onun talimatlarına uyunuz.

Özel bilgiler, sembol ⚠ ve kelimeler **UYARI** / **DİKKAT** / **BİLDİRİM** vurgulamak için özel anlamları vardır.

Bu sinyal kelimelerin tarafından vurgulanan mesajlara özel dikkat edin:

⚠ UYARI

Ölüm veya ciddi yaralanmaya yol açabilecek potansiyel bir tehlikeyi belirtir.

⚠ DİKKAT

Küçük veya orta derecede yaralanmaya yol açabilecek potansiyel bir tehlikeyi belirtir.

BİLDİRİM

Araç veya ekipman hasarına neden olabilecek potansiyel bir tehlikeyi belirtir.

Not:

Bakımı kolaylaştırmak veya talimatları net yapmak için özel bilgileri gösterir.

POMEMBNO

⚠ OPOZORILO / ⚠ POZOR / OBVESTILO

Preberite ta priročnik in natančno upoštevajte navodila svojega. Poudariti posebne informacije, simbol ⚠ in besede **OPOZORILO**, **POZOR** in **OBVESTILO** imajo poseben pomen. Posebno pozornost nameniti sporočil s temi opozorilnimi besedami izpostavili:

⚠ OPOZORILO

Označuje morebitno nevarnost, ki lahko povzroči smrt ali hude telesne poškodbe.

⚠ POZOR

Označuje morebitno nevarnost, ki lahko povzroči manjšo ali zmerno poškodbo.

OBVESTILO

Označuje morebitno nevarnost, ki lahko povzroči vozila ali poškodbo opreme.

OPOMBA:

Označuje posebne informacije za lažje vzdrževanje ali navodila jasna.

IMPORTANTE

⚠ AVISO / ⚠ CUIDADO / OBSERVE

Por favor, leia este manual e siga suas instruções com atenção.

Para enfatizar informações especiais, o símbolo ⚠ e as palavras **AVISO**, **CUIDADO** e **OBSERVE** têm significados especiais.

Preste especial atenção às mensagens destacadas por essas palavras de sinalização:

⚠ AVISO

Indica um risco potencial que pode resultar em morte ou ferimentos graves.

⚠ CUIDADO

Indica um risco potencial que pode resultar em ferimentos leves ou moderados.

OBSERVE

Indica um risco potencial que poderia resultar em veículo ou danos ao equipamento.

Nota:

Indica informações especiais para facilitar a manutenção ou instruções mais claras.

Vorbereitungen vor der Montage

- Vor der Montage, das Fahrzeug in Sicherheit parken, die Handbremse betätigen und den Zündschlüssel abziehen.
- Achten Sie darauf, daß Sie keine Fahrzeugteile beschädigen.
- Prüfen Sie, ob alle Teile, die im Installationsatz enthalten sind, im Abschnitt Inhalt gezeigt werden.

Preparation before Installation

- Park the vehicle in a safe spot with applying parking brake and keep the ignition key removed before installation.
- Be sure not to damage any vehicle parts.
- Check that all the parts are contained in the kit as shown in contents section.

Préparatifs avant le montage

- Garer le véhicule dans une tache sûre avec le frein de stationnement appliqué et maintenir la clef d'allumage enlevée avant installation.
- Veillez à ne pas endommager des parties du véhicule.
- Vérifier que toutes les pièces contenues dans le kit sont montrées dans la section de contenu.

Preparativi per il montaggio

- Prima di iniziare l'installazione parcheggiare il veicolo in un luogo sicuro, attivare il freno di stazionamento e rimuovere la chiave di accensione.
- Prestate attenzione in modo da non danneggiare parti del veicolo.
- Verificare che siano presenti tutti i pezzi indicati nella lista del contenuto dell'imballo.

Подготовка до Установки

- Остановите автомобиль в безопасном месте с применением стояночный тормоз и держите ключ зажигания удалит перед монтажом.
- Будьте уверены, чтобы не повредить детали автомобиля.
- Убедитесь, что все части содержатся в комплекте, как показано на содержание раздела.

Preparación antes de la instalación

- Estacione el vehículo en un lugar seguro con el freno de estacionamiento accionado colocado y no introduzca mantenga retirada la llave de encendido antes de la instalación.
- Asegúrese de no dañar ninguna pieza del vehículo.
- Compruebe que el kit incluya todas las piezas que se indican en el apartado de contenido.

Előkészületek a beszerelés előtt

- A beszerelés előtt a járművel parkoljon le biztonságos helyen, a gyújtókulcsot pedig vegye ki.
- Győződjön meg arról, hogy nem sérti meg a jármű semmilyen részét.
- Ellenőrizze, hogy a tartalom szakaszban felsorolt részek mindegyike megtalálható a készletben.

Vorbereiding voor de montage

- Parkeer het voertuig vóór de installatie op een veilige plaats, schakel de parkeerrem in en neem de contactsleutel uit het slot.
- Let op dat geen onderdelen van het voertuig beschadigd raken.
- Controleer of alle onderdelen aanwezig zijn die op de lijst van de inhoud van de verpakking staan.

Forberedelser før monteringen

- Parkér køretøjet på et sikkert sted, indkobl håndbremsen og tag startnøglen ud før monteringen.
- Sørg for ikke at beskadige nogen af køretøjets dele.
- Kontrollér, at alle dele af sættet, som vist i indholdsafsnittet, er til stede.

Przygotowanie przed montażem

- Przed montażem należy zaparkować pojazd w bezpiecznym miejscu, włączyć hamulec postojowy i wyjąć kluczyk.
- Należy uważać, aby nie uszkodzić części pojazdu.
- Sprawdzić, czy wszystkie części są zawarte w zestawie, jak pokazano w sekcji zawartości.

Forberedelse før installasjon

- Parkere kjøretøyet på et trygt sted med påføring av parkeringsbremsen og holde tenningsnøkkelen fjernes før installasjon.
- Pass på at du ikke skader noen bildeler.
- Kontroller at alle deler er inneholdt i settet, som vist i del-innhold.

Příprava před instalací

- Zaparkujte vozidlo na bezpečném místě s použitím parkovací brzdy a držet klíč ze zapalování před instalací.
- Ujistěte se, že nedošlo k poškození žádné části vozidla.
- Ujistěte se, že všechny části jsou obsaženy v bloku, jak je ukázáno v části obsahu.

Valmistelu ennen asennus

- Pysäköi auto turvalliseseen paikkaan soveltamisessa seisonajarru ja pidä virta-avain poistetaan ennen asennusta.
- Varmista, ettet vahingoita auton osia.
- Tarkista, että kaikki osat ovat pakki esitetyn sisällön jaksossa.

Προετοιμασία πριν την εγκατάσταση

- Σταθμεύστε το όχημα σε ένα ασφαλές σημείο βάζοντας το χειρόφρενο και να έχετε το κλειδί βγαλμένο από τη μίζα πριν από την εγκατάσταση.
- Βεβαιωθείτε να μην κάνετε ζημιιά σε οποιαδήποτε εξαρτήματα του οχήματος.
- Ελέγξτε ότι όλα τα εξαρτήματα περιλαμβάνονται στο kit, όπως περιγράφεται στην ενότητα των περιεχομένων.

підготовка до установки

- Зупиніть автомобіль в безпечному місці з застосуванням стоянкового гальмо і тримайте ключ запалювання видалити перед монтажем.
- Будьте впевнені, щоб не пошкодити деталі автомобіля.
- Переконайтеся, що всі частини містяться в комплекті, як показано на зміст розділу.

Príprava pred inštalácia

- Zaparkujte vozidlo na bezpečnom mieste s použitím parkovaciú brzdu a držať kľúč zo zapalovania pred inštaláciou.
- Uistite sa, že nedošlo k poškodeniu žiadnej časti vozidla.
- Uistite sa, že všetky časti sú obsiahnuté v bloku, ako je ukázané v časti obsahu.

Framställning före Installation

- Parkera bilen på en säker plats med tillämpning av parkeringsbromsen och hålla startnyckeln bort innan installation.
- Se till att inte skada några fordonsdelar.
- Kontrollera att alla delar finns i satsen som visas i innehållet avsnittet.

Pregătirea înainte Instalarea

- Parcați vehiculul într-un loc sigur, cu aplicarea frânei de mână și păstra cheia de contact îndepărtat înainte de instalare.
- Asigurați-vă că nu deteriorați piesele vehiculului.
- Verificați dacă toate componentele sunt incluse în kit așa cum se arată în secțiunea conținut.

Priprema prije Instalacija

- Parkirajte vozilo na sigurnom mjestu s primjenom ručno kočnicu i držati tipku za paljenje ukloniti prije instalacije.
- Budite sigurni da ne oštetite dijelove vozila.
- Provjerite jesu li svi dijelovi koji se nalazi u kompletu kao što je prikazano u poglavlju sadržaja.

Hazırlık önce Kurulum

- El frenini güvenli bir yerde aracı park ve kurulumdan önce çıkarılmalıdır kontak anahtarını tutun.
- Her araç parçaları zarar vermediğinden emin olun.
- İçeriği bölümünde gösterilen tüm parçaların kitin içerdiği kontrol edin.

Priprava pred namestitev

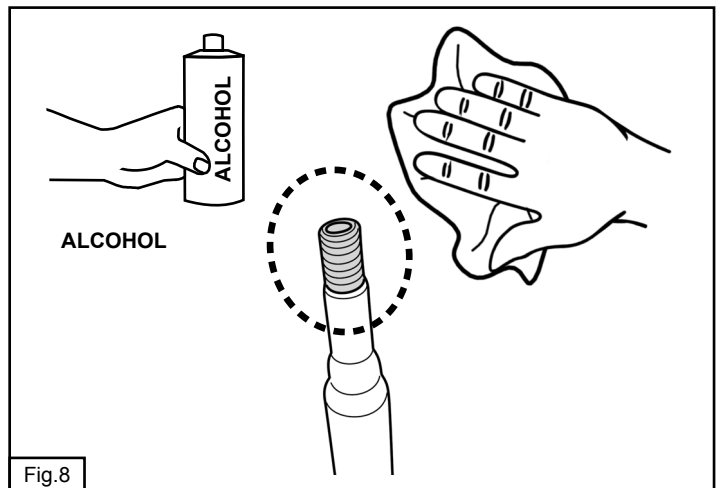
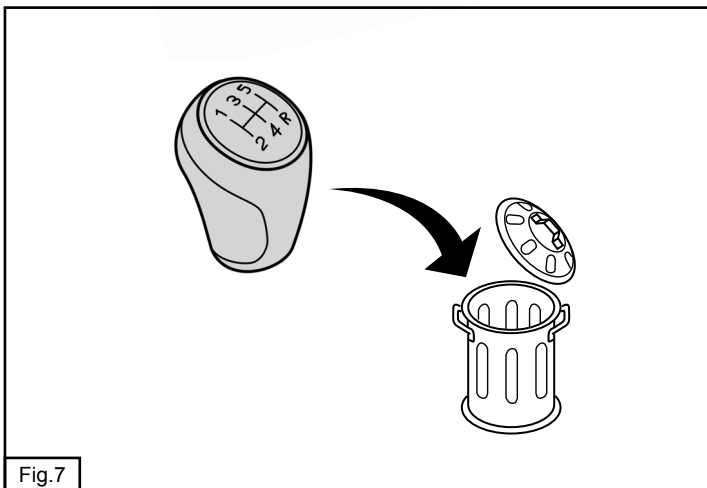
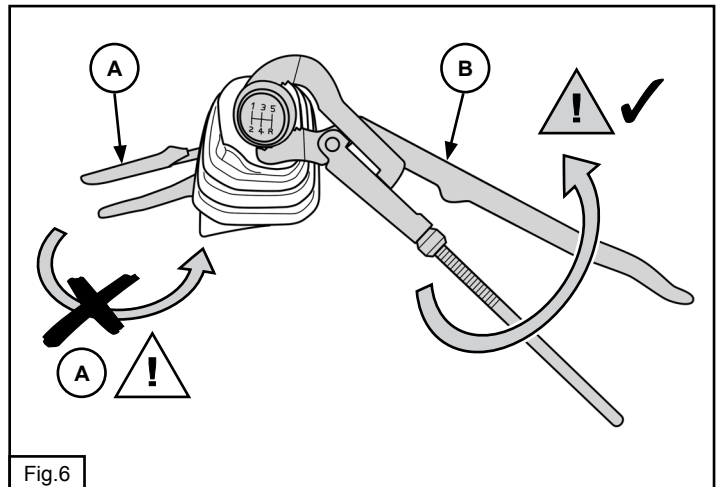
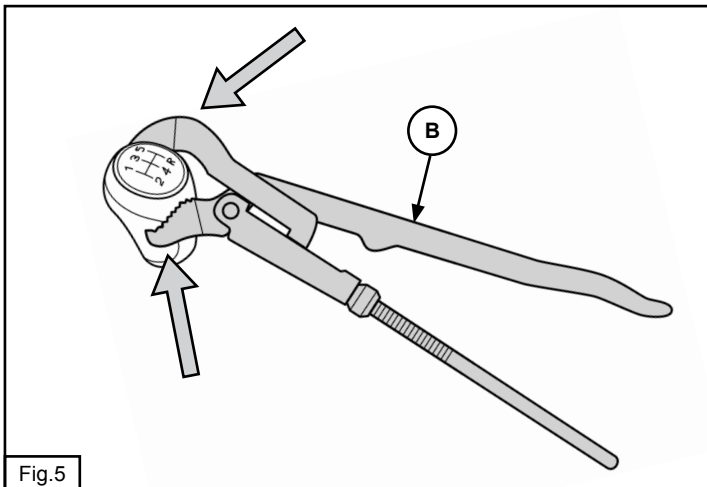
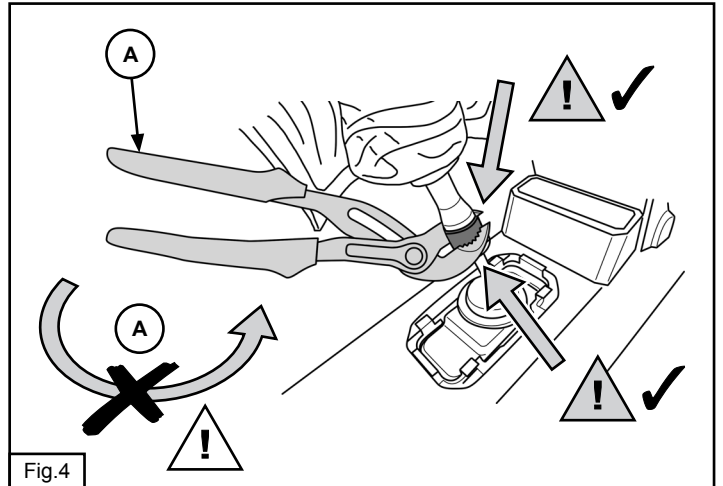
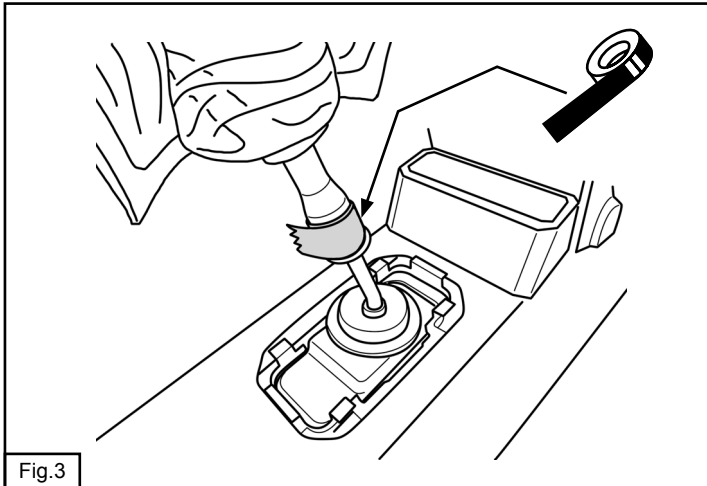
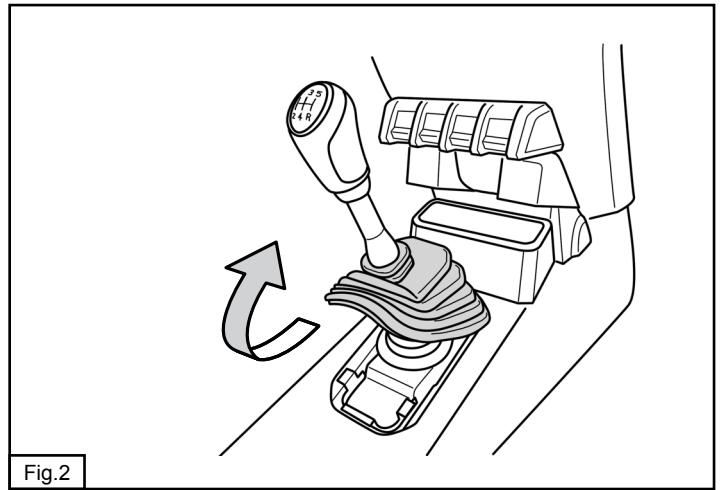
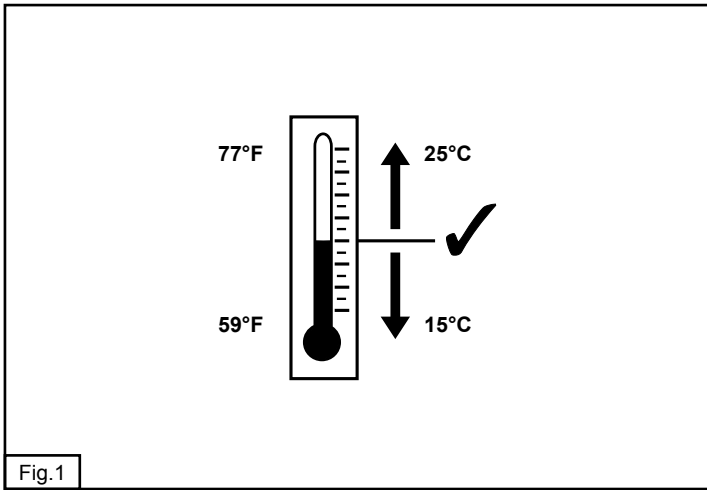
- Vozilo parkirajte na varnem mestu z uporabo ročne zavore in obdržati ključ odstranjen pred montažo.
- Bodite prepričani, da ne poškodujete dele vozila.
- Preveri, da so vsi deli, ki jih vsebuje komplet, kot je prikazano v oddelku vsebine.

Preparação antes instalação

- Estacione o veículo em um local seguro com a aplicação do freio de estacionamento e mantenha a chave de ignição removida antes da instalação.
- Tenha cuidado para não danificar as peças do veículo.
- Verifique se todas as peças estão contidos no kit, como mostrado na seção de conteúdo.

Montage	<p>⚠️ WARNUNG</p> <p>Die Montage in einem gut belüftetem Raum, ohne Flammen oder Wärmequellen ausführen.</p>
Installation	<p>⚠️ WARNING</p> <p>Perform this installation in a well-ventilated area without any heat or flame source.</p>
Montage	<p>⚠️ AVERTISSEMENT</p> <p>Effectuez cette installation dans un endroit bien ventilé sans aucune source de chaleur ou de flammes.</p>
Installazione	<p>⚠️ AVVERTIMENTO</p> <p>Effettuare l'installazione in un luogo ben ventilato e privo di fonti di calore o fiamme.</p>
Установка	<p>⚠️ ПРЕДУПРЕЖДЕНИЕ</p> <p>Выполните эту установку в хорошо проветриваемом помещении без тепла или пламени источника.</p>
Instalación	<p>⚠️ ADVERTENCIA</p> <p>Realice esta instalación en un lugar bien ventilado sin ninguna fuente de calor o fuego.</p>
Beszerelési	<p>⚠️ FIGYELMEZTETÉS</p> <p>Végezze el a telepítést, jól szellőző helyen anélkül, hogy hő vagy láng forrását.</p>
Installatie	<p>⚠️ WAARSCHUWING</p> <p>Voer deze installatie in een goed geventileerde ruimte zonder enige hitte of vlam bron.</p>
Montering	<p>⚠️ ADVARSEL</p> <p>Utfør denne installation i et godt ventileret område uden nogen varme eller ild kilde.</p>
Montaż	<p>⚠️ OSTRZEŻENIE</p> <p>Wykonania tej instalacji w dobrze wietrzonym pomieszczeniu, bez źródeł ciepła lub płomienia.</p>
Installasjon	<p>⚠️ ADVARSEL</p> <p>Utføre denne installasjonen i et godt ventilert område uten varme eller flamme kilde.</p>
Instalace	<p>⚠️ VAROVÁNÍ</p> <p>Instalaci provede na dobře větraném prostoru bez jakéhokoli tepelného nebo zdrojem plamene.</p>
Asennus	<p>⚠️ VAROITUS</p> <p>Suorita tämä asennus hyvin ilmastoidussa tilassa ilman lämpöä tai liekkiä lähteestä.</p>

Εγκατάσταση	<p>⚠ ΠΡΟΕΙΔΟΠΟΙΗΣΗ</p> <p>Εκτελέστε αυτή την εγκατάσταση σε καλά αεριζόμενο χώρο, χωρίς καμία πηγή θερμότητας ή φλόγας.</p>
Установка	<p>⚠ ПОПЕРЕДЖЕННЯ</p> <p>Виконайте цю установку в добре провітрюваному приміщенні без тепла або полум'я джерела.</p>
Inštalácia	<p>⚠ VAROVANIE</p> <p>Inštaláciu vykoná na dobre vetranom priestore bez akéhokoľvek tepelného alebo zdrojom plameňa.</p>
Installation	<p>⚠ WARNING</p> <p>Utför denna installation i ett väl ventilerat utrymme utan värme eller flammkälla.</p>
Instalare	<p>⚠ AVERTISMENT</p> <p>Efectuați această instalație într-o zonă bine ventilată, fără nici o sursă de căldură sau flacără.</p>
Instalacija	<p>⚠ UPOZORENJE</p> <p>Izvedite ovu instalaciju u dobro ventiliranom prostoru, bez topline i plamena izvora.</p>
Montaj	<p>⚠ UYARI</p> <p>Herhangi bir ısı veya alev kaynağı olmadan iyi havalandırılan bir alanda bu yüklemeyi gerçekleştirin.</p>
Namestitev	<p>⚠ OPOZORILO</p> <p>Izvedbo te namestitve v dobro prezračevanem prostoru brez toplote ali plamena vira.</p>
Instalação	<p>⚠ AVISO</p> <p>Executar esta instalação em uma área bem ventilada sem qualquer fonte de calor ou chama.</p>



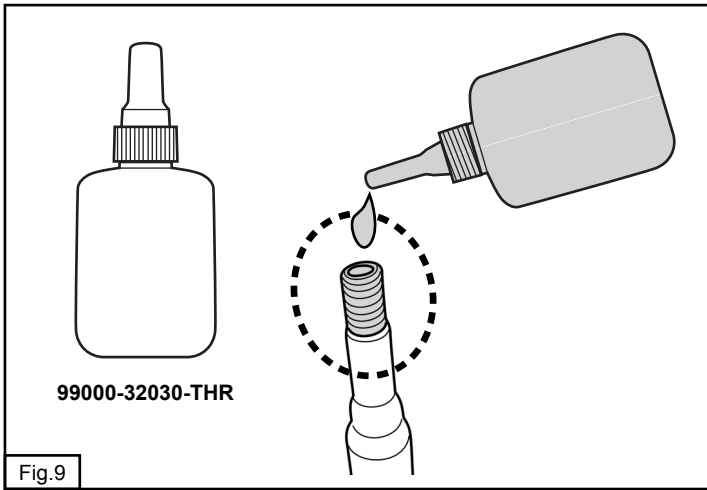


Fig.9

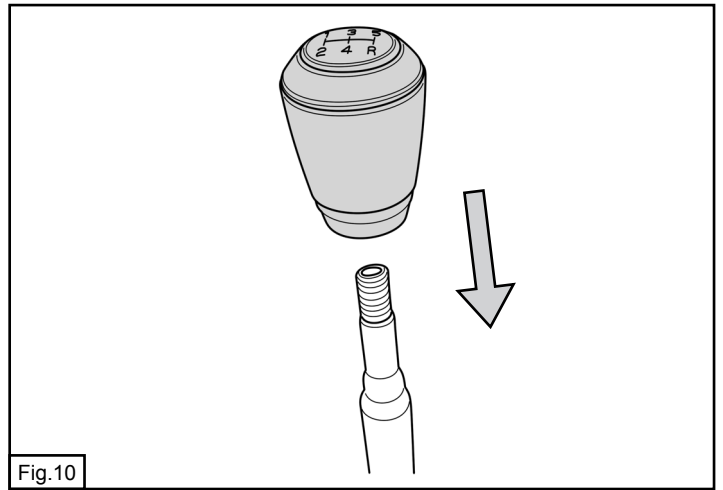


Fig.10

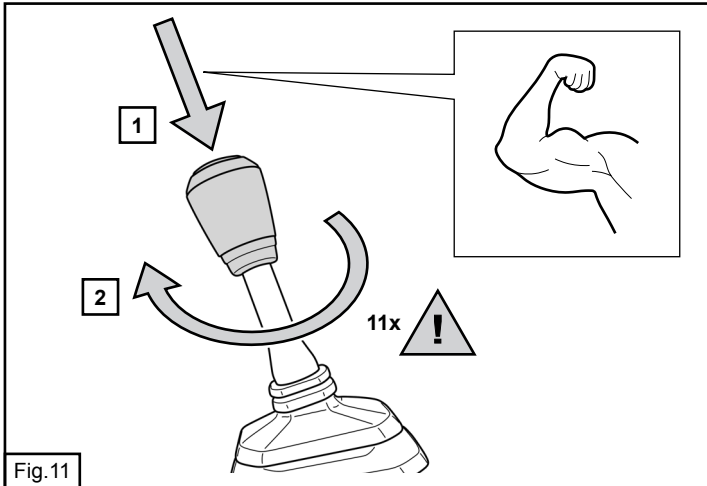


Fig.11

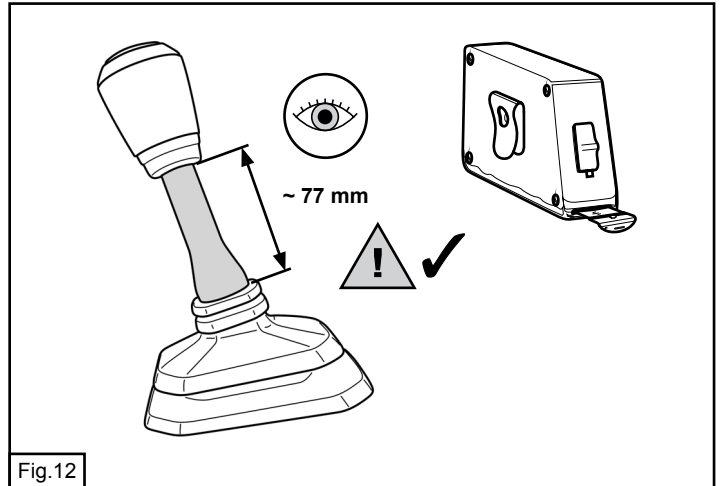


Fig.12

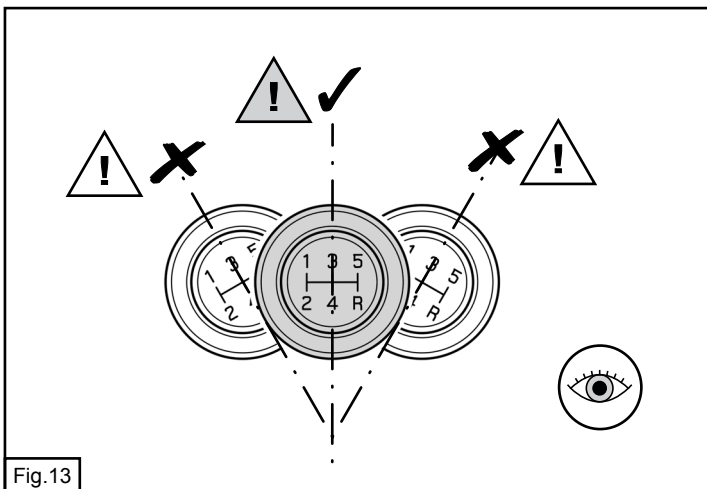


Fig.13

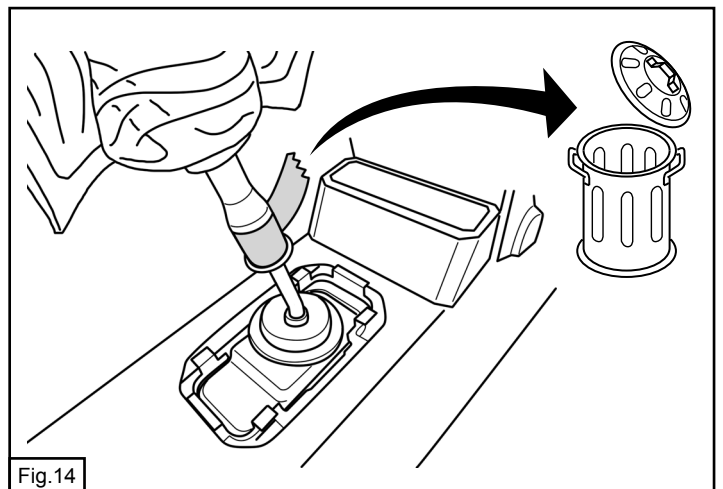


Fig.14

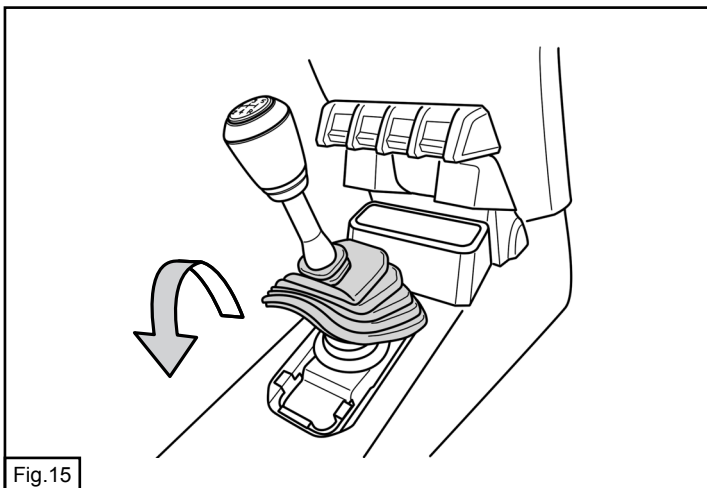


Fig.15